

Casambi Bluetooth + RF 2CH regulátor LED s konštantným napätím

- Napájací vstup s DC zásuvkou alebo svorkou, 2-kanálový výstup s konštantným napätím, maximálny výstupný prúd na kanál je 5 A.
- Používa sa na ovládanie jednofarebných alebo farebných LED pásov.
- Ovládanie prostredníctvom aplikácie Casambi, podpora zapnutia/vypnutia, nastavenie farebnej teploty a jas, skupinové ovládanie, úprava scén, nastavenie minimálneho/maximálneho jas, nastavenia funkcie zapnutia pri spustení a viacerých nastavení pamäte vypnutia.
- Nastavte viacero typov osvetlenia prostredníctvom aplikácie Casambi, ktoré je možné zladíť s jednozónovými alebo viaczónovými diaľkovými ovládačmi RF s rovnakými typmi osvetlenia.
- Pripojte samonastaviteľný spínač, aby ste mohli realizovať funkciu zapnutia/vypnutia a stmievania 0-100 %.
- Čas stmievania pri zapnutí/vypnutí osvetlenia je voľiteľný v rozmedzí 0–3 s.



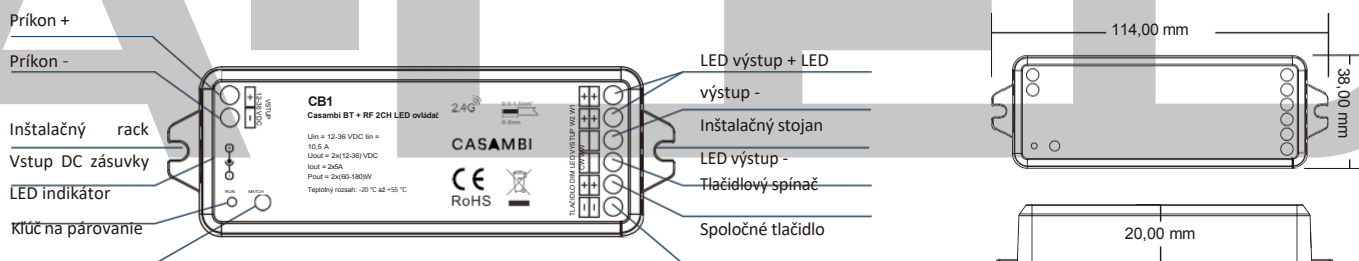
stav

CE RoHS

Technické parametre

Vstup a výstup		Údaje o stmievaní		Bezpečnosť a EMC	
Vstupné napätie	12–36 V DC	Vstupný signál	Bluetooth + RF 2,4 GHz + tlačidlo 30 m	Norma EMC	EN IEC 55015/EN IEC 61547 ETSI EN 301 489-1/-3/-17
Vstupný prúd	10,5 A	Vzdialenosť diaľkového ovládania	Úroveň 0 – 100	Bezpečnostná norma	EN 61347-1/-2 ETSI
Výstupné napätie	2 x (12–36) VDC	stmievania	Logaritická 4000	Rádiové zariadenia	EN 300 440 ETSI EN 300 328 CE
Výstupný prúd	2CH, 5A/CH	Rozsah stmievania	Hz (predvolené)	Certifikácia	RoHS
Výstupný výkon	2 x (60–180) W	Krivka stmievania	Frekvencia PWM	Žáruka a ochrana	
Typ výstupu	Konštantné napätie	Prostredie	Ta: -20 °C ~ +55 °C	Žáruka	5 rokov
Veľkosť balenia		Prevádzková teplota	Tc: +85 °C	Ochrana	Opačná polarita, prehriatie, skrat
Hrubá hmotnosť	D120 x Š43 x V35 mm	Teplota puzdra (max.)			
	0,073 kg				

Mechanické konštrukcie a inštalácie



Typ osvetlenia a zapojenie

Typ osvetlenia	Model a profil ID	Aplikácia	Schéma zapojenia
V1-DIM	1CH/Dim 37895	Synchrónne ovládanie dvoch jednofarebných LED pásov.	
V2-DIMx2	2CH/Dim, Dim 38237	Nezávislé ovládanie dvoch jednofarebných LED pásov.	
V2-CCT	2 kanály/stmievanie, TW 37896	Ovládanie farebnej teploty LED pásika.	

Poznámka:

1. Používatelia môžu ako napájací vstup pripojiť zdroj konštantného napätia alebo napájací adaptér.
2. Keď aplikácia Casambi prepína medzi rôznymi typmi osvetlenia, farba LED kontrolky sa mení (DIM: biela; CCT: žltá).

Pripojenie aplikácie Casambi

Prvé použitie aplikácie Casambi

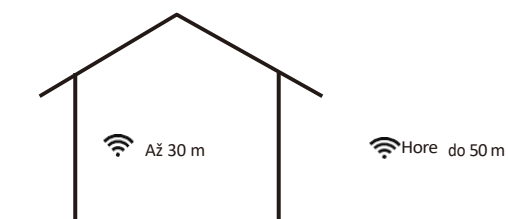
Keď sa zariadenia používajú prvýkrát, je potrebné ich pridať do siete. Zariadenie môže byť súčasťou iba jednej siete.

Všetky zariadenia Casambi sa zvyčajne dodávajú v nepárovanom stave.

1. Stiahnite si aplikáciu Casambi z Apple App Store alebo Google Play Store.
2. Zariadenie sa zapne a automaticky prejde do konfiguračného stavu.
3. Aplikácia vyhľadá všetky zariadenia s zapnutou funkciou Casambi v dosahu Bluetooth mobilného zariadenia.
4. Keď sa zariadenie pridá do siete, je možné ho ovládať prostredníctvom aplikácie.



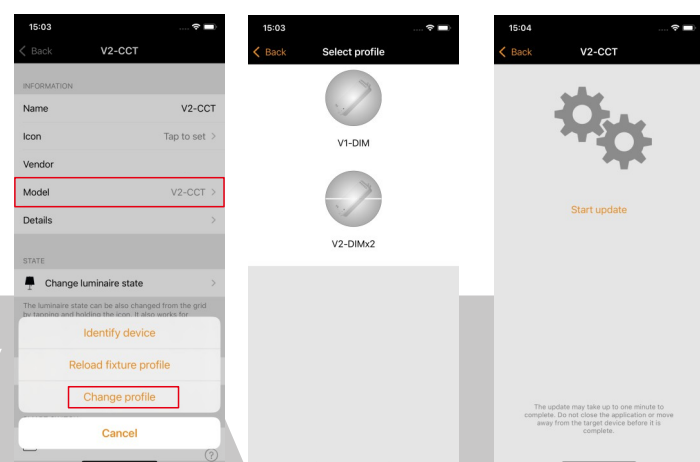
Kompatibilný systém: Android 4.4 a iOS 10.0 alebo novší.



Casambi využíva sieťovú technológiu Bluetooth Mesh a každé zariadenie Casambi môže slúžiť aj ako opakovateľ pre väčšie vzdialenosti.

Vzdialenosť je vo veľkej miere závislá od okolia a prekážok, ako sú steny a stavebné materiály.

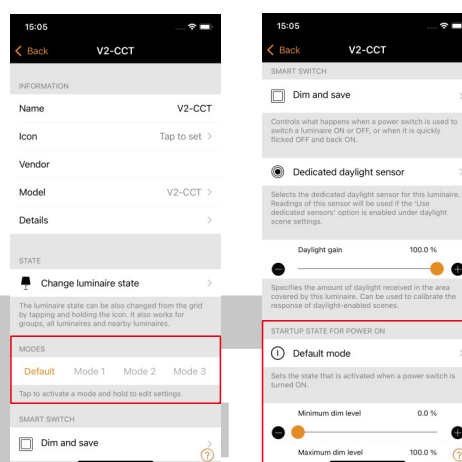
Používateľské rozhranie aplikácie Casambi



Vyberte profil:

Dvojitým kliknutím na ikonu svetidla zmeníte profilový súbor prostredníctvom položky „Model“

v nastavovacom rozhraní, ako je znázornené na obrázku, môžete prepnúť typ osvetlenia V1-DIM, V2-DIMx2 alebo V2-CCT, kliknite na „Začať aktualizáciu“, zariadenie okamžite prepne na príslušný typ osvetlenia.



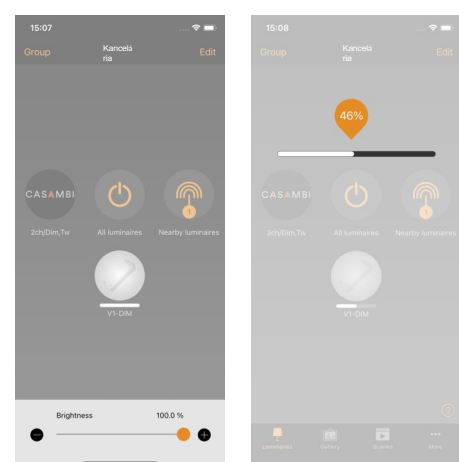
Nastavenia režimu/štartovacieho stavu pre zapnutie

/Nastavenia minimálneho a maximálneho jas :

Rozhranie nastavenia: Dlhá stlačte „Režim 1/2/3“ na úpravu/vymazanie/zrušenie režim nastavenia.

Krátkym stlačením tlačidla „Predvolený režim“ vyberte stav zapnutia pri spustení.

Posuňte nastavovaciu lištu doľava/doprava alebo stlačte tlačidlo „+/-“ pre nastavenie minimálnej/maximálnej jasnosti.

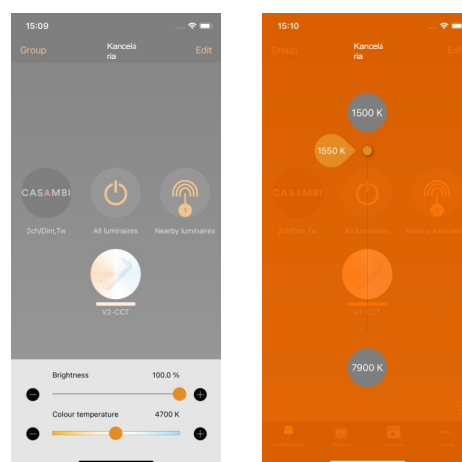


DIM:

Metóda 1: Posuňte ikonu svetidla doľava alebo doprava, aby ste nastavili jas. Metóda 2:

Dlhá stlačte ikonu svetidla,

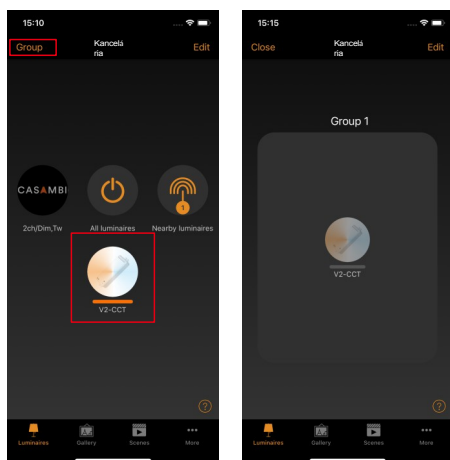
v spodnej časti rozhrania sa zobrazí lišta jas, dotykem na lištu nastavte jas.



CCT:

Metóda 1: Posuňte ikonu svetidla doľava a doprava, aby ste nastavili jas; posuňte ju nahor a nadol, aby ste nastavili farebnú teplotu.

Metóda 2: Dlhým stlačením ikony svetidla sa v spodnej časti rozhrania zobrazí lišta jas a v dolnej časti rozhrania sa zobrazí lišta farebnej teploty. Dotknite sa lišty jas, aby ste nastavili jas, dotknite sa lišty farebnej teploty, aby ste nastavili farebnú teplotu.



Ovládanie skupiny:

V hlavnom rozhraní kliknite na „Skupina“ v ľavom hornom rohu, vyberte zariadenie, ktoré chcete zoskupiť, a vytvorte skupinu. V hlavnom rozhraní sa zobrazí nová skupina, ktorú môžete ovládať.

Poznámka: Všetky funkcie tohto produktu je možné ovládať prostredníctvom aplikácie, podrobnosti nájdete v používateľskej príručke aplikácie Casambi.

Párovanie diaľkového ovládania

Vyberte diaľkové ovládanie RF s rovnakým typom osvetlenia podľa typu osvetlenia nastaveného v aplikácii Casambi. Na výber sú dve možnosti:

Použiť tlačidlo Match

Zhoda:

Stlačte krátko tlačidlo Match a ihneď stlačte tlačidlo zapnutia/vypnutia (diaľkové ovládanie jednej zóny) alebo tlačidlo zóny (diaľkové ovládanie viacerých zón) na diaľkovom ovládaní.

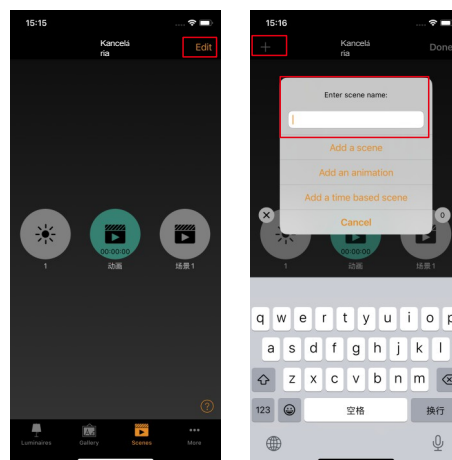
LED indikátor niekoľkokrát rýchlo zabliká, čo znamená, že zosúladenie bolo úspešné.

Vymazať:

Stlačte a podržte tlačidlo párovania po dobu 5 sekúnd, aby ste vymazali všetky párovania.

Rýchle niekoľkonásobné zablikanie LED indikátora znamená, že všetky spárované diaľkové ovládače boli vymazané.

Stlačte prepínač stmievania



Nastavenie scény:

Kliknite na „Editovať“ v pravom hornom rohu rozhrania scény, aby ste mohli pridávať, upravovať alebo odstraňovať scény.

Použiť reštart napájania (alternatívne)

Párovanie:

Vypnite napájanie, potom ho opäť zapnite a opakujte. Okamžite krátko stlačte tlačidlo zapnutia/vypnutia (diaľkový ovládač jednej zóny)

alebo tlačidlo zóny (diaľkový ovládač pre viacero zón) na diaľkovom ovládaní. Svetlo bliká 3-krát, čo znamená, že párovanie bolo úspešné.

Vymazanie:

Vypnite napájanie, potom ho opäť zapnite a postup zopakujte.

Okamžite krátko stlačte tlačidlo zapnutia/vypnutia (diaľkový ovládač pre jednu zónu)

alebo tlačidlo zóny (diaľkový ovládač pre viacero zón) 5-krát na diaľkovom ovládaní.

Svetlo bliká 5-krát, čo znamená, že všetky spárované diaľkové ovládače boli vymazané.

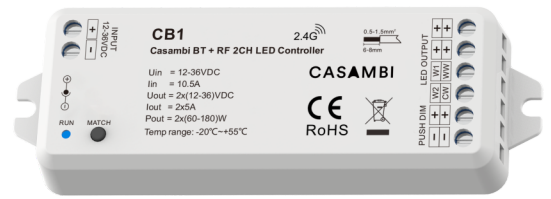
	Kliknutie	Zapnutie/vypnutie svetla
	Dvojité kliknutie	Zapnutie na 100 % alebo 10 % (nočné osvetlenie) a naopak
	Dlhé stlačenie (>1 s) z vypnutého stavu	Stmievanie hore/dole
	Dlhé stlačenie (>1 s) z polohy ON	Stmievanie nahor/nadol
	Kliknutie	Zapnutie/vypnutie osvetlenia
	Dvojité kliknutie	Zapnutie na 100 % alebo 10 % (nočné osvetlenie) a naopak (2-kanálová synchronizácia)
	Dlhé stlačenie (>1 s) z polohy VYPNUTÉ	Stmievanie hore/dole (2-kanálová synchronizácia)
	Dlhé stlačenie (>1 s) z polohy ON	Stmievanie nahor/nadol (2-kanálové synchronizované)
	Kliknutie	Zapnutie/vypnutie svetla
	Dvojité kliknutie	Zapnutie na 100 % alebo 10 % (nočné osvetlenie) a naopak
	Dlhé stlačenie (>1 s) z polohy VYPNUTÉ	Farba teploty hore/dole (vypnúť a zapnúť pre návrat k stmievaniu)
	Dlhé stlačenie (>1 s) z polohy ON	Stmievanie hore/dole

Bezpečnostné opatrenia pri inštalácii

1. Výrobky sa nesmú stohovať, vzdialenosť medzi nimi by mala byť ≥ 20 cm, aby sa neovplyvnila ich životnosť v dôsledku zlého odvodu tepla.
2. Produkt sa nesmie inštalovať v blízkosti spínaného napájacieho zdroja, vzdialenosť musí byť ≥ 20 cm, aby sa zabránilo rušeniu spínaného napájacieho zdroja.
3. Inštalácia musí byť ≥ 1 m od podlahy, aby sa zabránilo skráteniu vzdialenosti diaľkového ovládania v dôsledku príliš slabého príjmového signálu.
4. Výrobky nesmú byť umiestnené v blízkosti kovových predmetov ani nimi zakryté, pričom vzdialenosť medzi nimi musí byť ≥ 20 cm, aby sa zabránilo útlmu signálu a skráteniu vzdialenosti diaľkového ovládania.
5. Vyhnite sa inštalácii v rohu steny alebo v rohu nosníka, s intervalom ≥ 20 cm, aby sa zabránilo rušeniu signálu.

Casambi Bluetooth + RF 2CH Constant Voltage LED Controller

- DC socket or terminal screw power input, 2-channel constant voltage output, maximum output current per channel is 5A.
- Use to control single color or color temperature LED strip.
- Casambi APP control, support on/off, color temperature and brightness adjustment, group control, scene editing, minimum/maximum brightness setting, power-on startup status and multiple power-down memory function settings.
- Set up multiple light types via the Casambi APP, can match with single-zone or multi-zone RF remotes with the same light types.
- Connect the self-reset switch to realize on/off and 0-100% dimming function.
- Light on/off fade time 0-3s selectable.

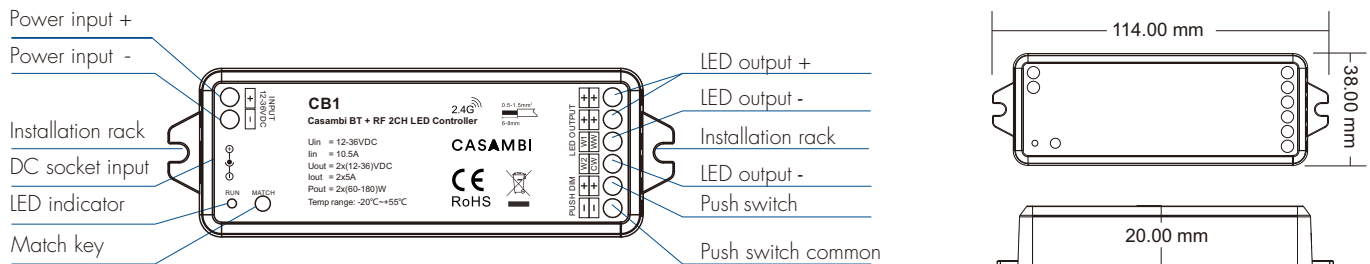


CE RoHS

Technical Parameters

Input and Output		Dimming data		Safety and EMC	
Input voltage	12-36VDC	Input signal	Bluetooth + RF 2.4GHz + Push switch	EMC standard	EN IEC 55015/EN IEC 61547 ETSI EN 301 489-1/-3/-17
Input current	10.5A	Remote distance	30m(Barrier-free space)	Safety standard	EN 61347-1/-2
Output voltage	2 x (12-36)VDC	Dimming level	4096 (2 ¹²) level	Radio equipment	ETSI EN 300 440 ETSI EN 300 328
Output current	2CH, 5A/CH	Dimming range	0 - 100%	Certification	CE RoHS
Output power	2 x (60-180)W	Dimming curve	Logarithmic	Warranty and Protection	
Output type	Constant Voltage	PWM Frequency	4000Hz (default)	Warranty	5 years
Package		Environment		Protection	Reverse polarity, Overheat, short circuit
Size	L120 x W43 x H35mm	Operation temperature	Ta: -20°C ~ +55°C		
Gross weight	0.073kg	Case temperature (Max.)	Tc: +85°C		

Mechanical Structures and Installations



Light Type and Wiring

Light type	Model & Profile ID	Application	Wiring diagram
V1-DIM 	1CH/Dim 37895	Control two single color LED strips synchronously.	
V2-DIMx2 	2CH/Dim, Dim 38237	Control two single color LED strips independently.	
V2-CCT 	2ch/Dim, TW 37896	Control color temperature LED strip.	

Note:

1. Users can connect a constant voltage power supply or a power adapter as power input.
2. When Casambi APP switches different light types, the color of the LED indicator light is different (DIM: white; CCT: yellow).

Casambi APP Connection

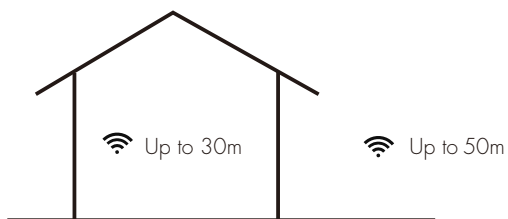
Use Casambi APP for the first time

When devices are used for the first time, they need to be added to the network. A device can only be part of one network. All Casambi devices are normally supplied in an unpaired state.

1. Download the Casambi APP from the Apple App Store or Google Play Store.
2. The device is powered on and automatically enter the config state.
3. The APP will search for all devices with casambi turned on within the Bluetooth range of the mobile device.
4. When a device is added to the network, it can be controlled by application.

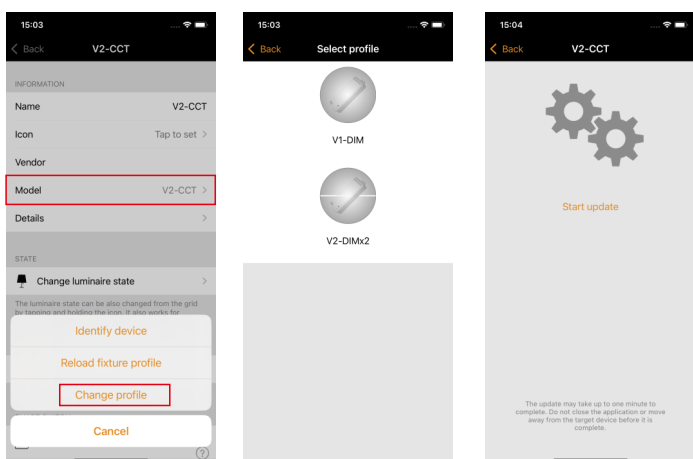


Compatible System: Android 4.4 and ios10.0 or above.

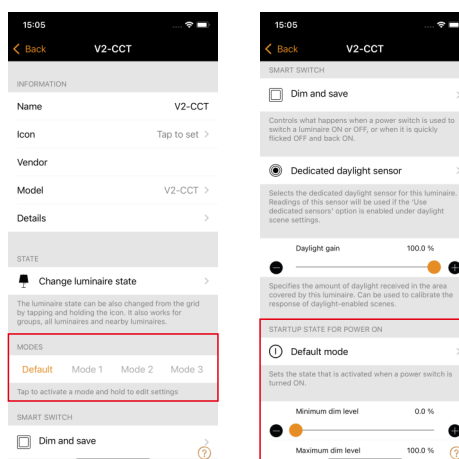


Casambi uses Bluetooth Mesh network technology and each Casambi device can also be used as a repeater for longer distances. The distance is highly dependent on the surroundings and obstacles such as walls and building materials.

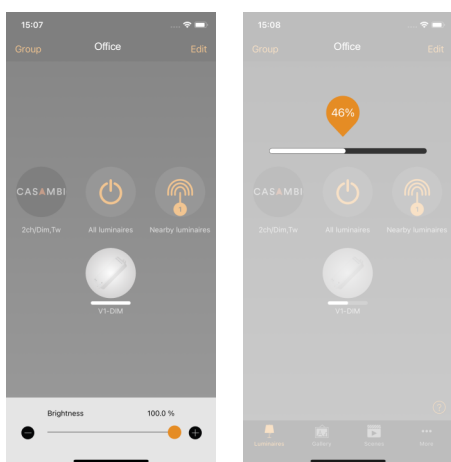
Casambi APP user interface



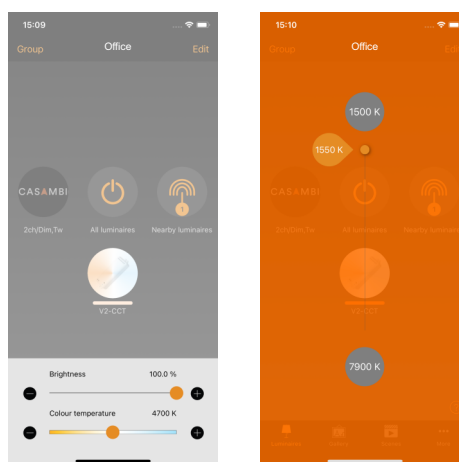
Select the profile: Double click on the fixture icon, change the profile file through the "Model" in the setting interface, as shown in the figure, you can switch V1-DIM, V2-DIMx2 or V2-CCT light type, click "Start Update", the device immediately switch to the corresponding light type.



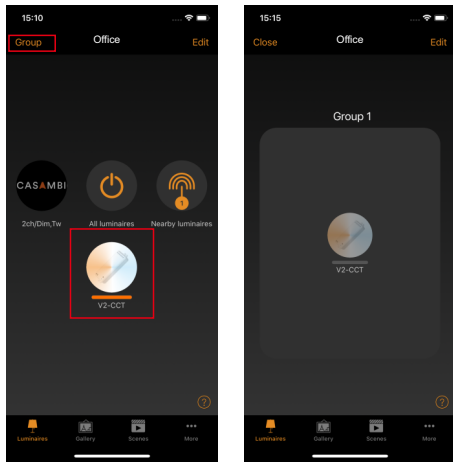
Mode Settings/Startup Status for Power on /Minimum, Maximum Brightness Settings: Setting interface: Long press "Mode 1/2/3" to edit/clear/cancel the setting mode. Short press "Default Mode" to select power on startup state. Slide the adjustment bar left/right or touch "+/-" key to set the minimum/maximum brightness.



DIM: Method 1: Slide left and right at the fixture icon to adjust the brightness. Method 2: Long press the fixture icon, the brightness bar will be displayed at the bottom of the interface, touch the bar to adjust the brightness.



CCT: Method 1: Slide left and right at the fixture icon to adjust the brightness; slide up and down to adjust the color temperature. Method 2: Long press the fixture icon, the brightness bar and color temperature bar will be displayed at the bottom of the interface. Touch the brightness bar to adjust the brightness, touch the color temperature bar to adjust the color temperature.



Group Control:

In the main interface, click "Group" in the upper left corner, select the fixture you want to group, and create a group. The main interface shows the new group, and then you can control the group.

Note: All functions of this product can be operated on the APP, so please refer to the Casambi APP User's Guide for details.

Match Remote Control

Please select the RF remote control with the same light type according to the light type set in Casambi APP for match.

Two options are offered for selection:

Use Match key

Match:

Short press match key, immediately press on/off key (single zone remote) or zone key (multiple zone remote) of the remote.

The LED indicator fast flash a few times means match is successful.

Delete:

Press and hold match key for 5s to delete all match, The LED indicator fast flash a few times means all matched remotes were deleted.

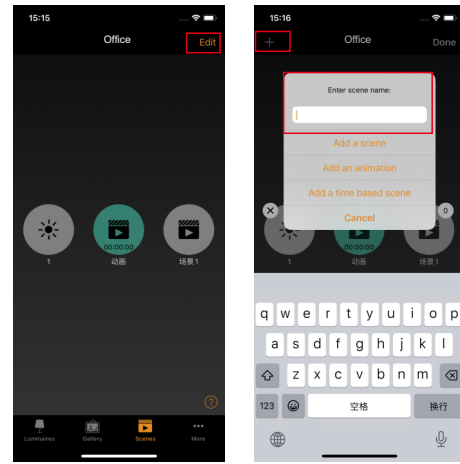
Use Power Restart(Alternate)

Match:

Switch off the power, then switch on power, repeat again. Immediately short press on/off key (single zone remote) or zone key (multiple zone remote) 3 times on the remote. The light blinks 3 times means match is successful.

Delete:

Switch off the power, then switch on power, repeat again. Immediately short press on/off key (single zone remote) or zone key (multiple zone remote) 5 times on the remote. The light blinks 5 times means all matched remotes were deleted.



Scene Setting:

Click "Edit" in the upper right corner of the scene interface to add, edit or delete scenes.

Push Switch Dimming

	Click	Light on/off
	Double click	Turn on at 100% or 10% (night light) and vice-versa
	Long press(> 1s) from OFF	Dimming UP/DOWN
	Long press(> 1s) from ON	Dimming UP/DOWN
	Click	Light on/off
	Double click	Turn on at 100% or 10% (night light) and vice-versa (2-channel synchronized)
	Long press(> 1s) from OFF	Dimming UP/DOWN (2-channel synchronized)
	Long press(> 1s) from ON	Dimming UP/DOWN (2-channel synchronized)
	Click	Light on/off
	Double click	Turn on at 100% or 10% (night light) and vice-versa
	Long press(> 1s) from OFF	Color temperature UP/DOWN (turn off and turn on to return dimming)
	Long press(> 1s) from ON	Dimming UP/DOWN

Installation Precautions

1. The products shall not be stacked, the distance should be $\geq 20\text{cm}$, so as not to affect lifespan of the products due to poor heat dissipation.
2. The product shall not be installed close to the switching power supply with an interval of $\geq 20\text{cm}$ to avoid radiation interference of the switching power supply.
3. The installation height shall be $\geq 1\text{m}$ from the floor to avoid shortening the remote control distance due to too weak reception signal.
4. The products are not allowed to be close to or covered by metal objects, with an interval of $\geq 20\text{cm}$ to avoid signal attenuation and shorten the remotdistance.
5. Avoid installation at the corner of the wall or the corner of the beam, with an interval of $\geq 20\text{cm}$ to avoid signal interference.