

EH-R

Senzor

PIR indukčný stmievač a spínač

- Stropné montážne PIR detektory pohybu, vstavaný senzor denného svetla.
- Výstup 1 kanál 0/1-10 V signál, pripojte k stmievateľnému ovládaču 0/1-10 V.
- Vysokonapäťový striedavý vstup, vysokonapäťový striedavý reléový výstup s detekciou nulového prechodu.
- Funguje ako diaľkový ovládač RF, výstupný signál RF 2,4 G, kompatibilný s ovládačom RF LED alebo stmievateľným ovládačom LED RF (voliteľné).
- Časové oneskorenie a prahová hodnota svetla sa nastavujú pomocou otočného potenciometra.

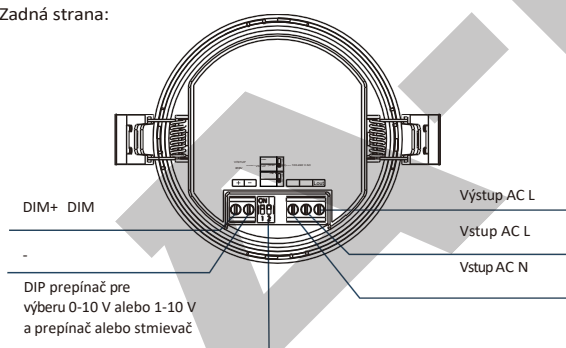


Technické parametre

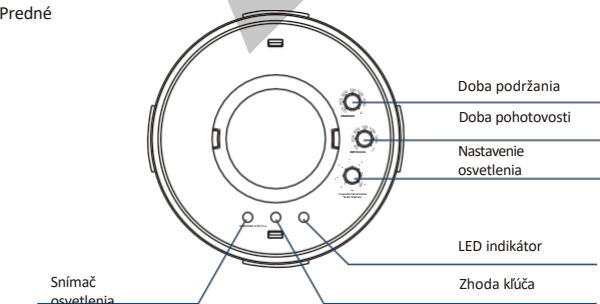
Pracovné napätie	100-240 V
Výstupný signál	0/1-10 V (max. 30 mA), RF 2,4 GHz
Výstupný prúd	Max. 4 A (striedavý prúd)
Spotreba	<1,3 W (prevádzka)
Detekčná zóna	Max. (DxH) 10 x 5 m
Doba podržania	10s/30s/90s/3min/10min/30min/+∞
Čas pohotovosti	0s/30s/90s/3min/10min/30min/+∞
Prah denného svetla	10lux/30lux/50lux/100lux/150lux/200lux/Disable
Očakávané osvetlenie	50lux/100lux/150lux/200lux/250lux/300lux/400lux
Montážna výška	5 m max.
Detekčný uhol	120° (inštalácia na strop)
Prevádzková teplota	Ta: -20° C ~ +50° C
Krytie	IP20
Záruka	5 rokov

Mechanické konštrukcie a inštalácie

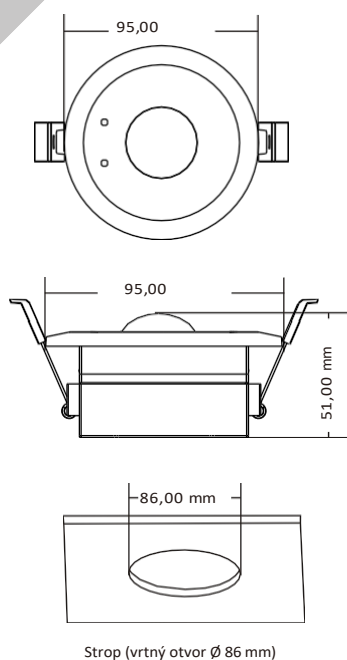
Zadná strana:



Predné



Rozmery:



Demontáž:

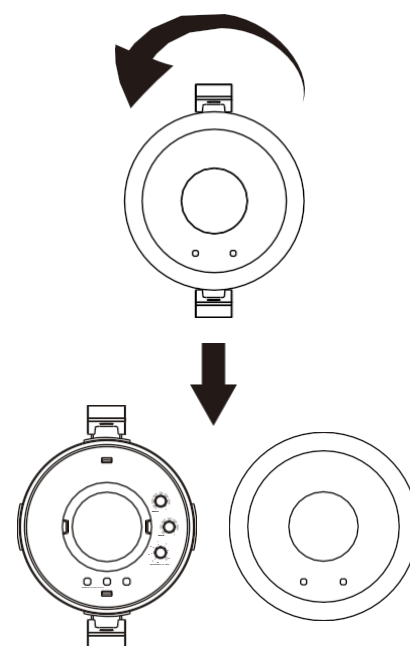
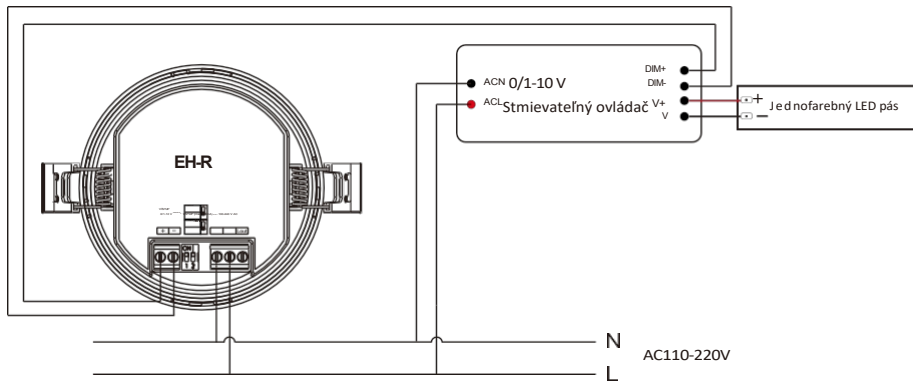
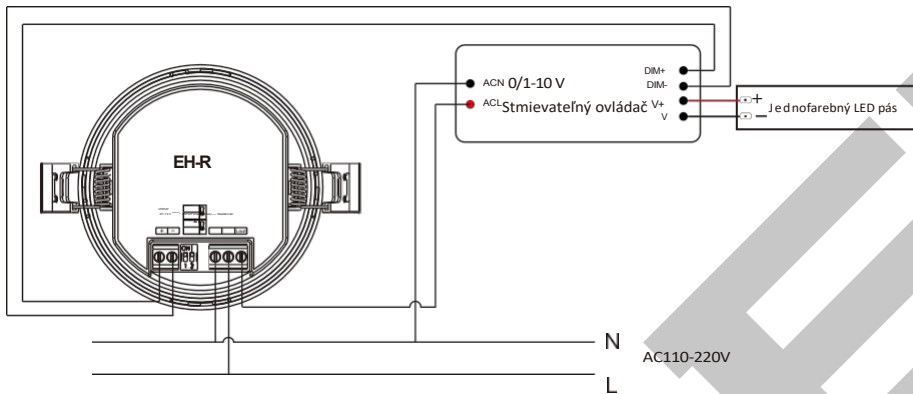


Schéma zapojenia

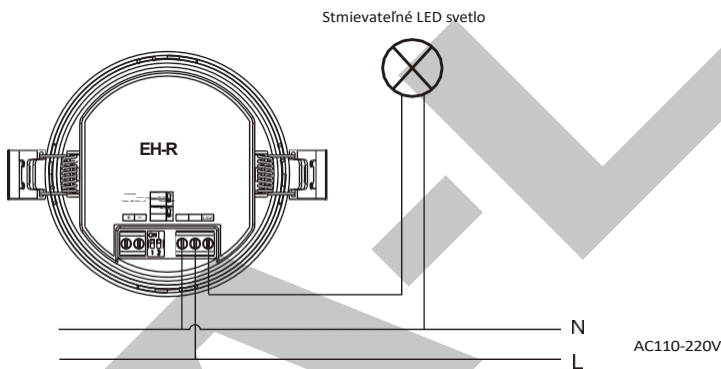
- Používa sa ako stmievač alebo vypínač, pripojte k stmievaciemu ovládaču 0/1-10 V (nepoužívajte AC OUT)



- Používa sa ako stmievač alebo prepínač, pripojte k stmievaciemu ovládaču 0/1-10 V (použite AC OUT)



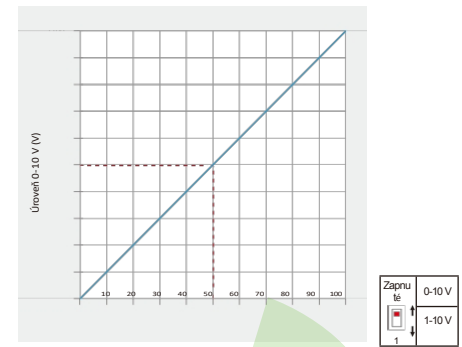
- Používa sa ako spínač, pripojte k stmievateľnému LED svetlu (použite AC OUT)



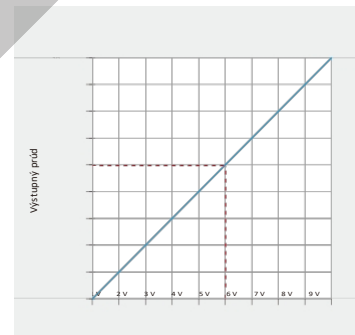
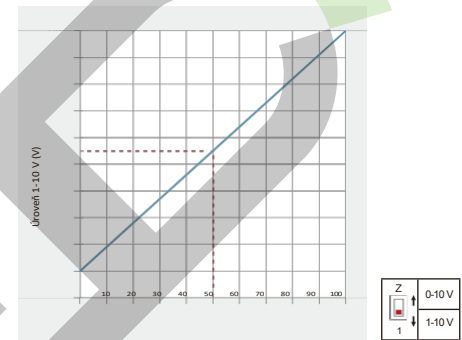
Nastavenie stmievania 0-10 V alebo 1-10 V

Vyberte stmievač 0-10 V alebo 1-10 V podľa stmievateľného ovládača LED.

Stmievač 0-10 V



1-10 V Stmievač



Poznámka:

Keď je výstupný kanál vypnutý,

je signál stmievania výstupu 0 V alebo 1 V.

Prečítajte si časť o stmievaní v príručke ovládača stmievania. Ak je charakteristická krivka stmievania rovnaká ako vpravo, musíte zvoliť stmievač 1-10 V a použiť funkciu AC OUT, inak nebudete môcť vypnúť osvetlenie.

Funguje ako diaľkový ovládač RF (dva spôsoby párovania)

Indukčný stmievač a spínač PIR možno spárovať s jedným alebo viacerými RF LED ovládačmi alebo RF stmievateľnými LED ovládačmi, vrátane jednobarevných, dvojfarebných, RGB, RGBW, RGB+CCT alebo prepínačových typov osvetlenia, ktoré sa zapínajú alebo vypínajú detekciou pohybu. Konečný používateľ si môže vybrať vhodný spôsob párovania/vymazania. Na výber sú dve možnosti:

Použite tlačidlo Match na ovládači

Zhoda:

Stlačte krátko tlačidlo Match na ovládači okamžite stlačte tlačidlo Match na PIR indukčnom spínači.

Vymazať:

Stlačte a podržte tlačidlo Match na ovládači po dobu 5 sekúnd, aby ste vymazali všetky párovania.

Svetlo bliká 5-krát, čo znamená, že všetky zhodné diaľkové ovládače boli vymazané.

Použite funkciu Power Restart

Párovanie:

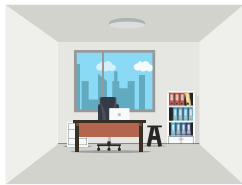
Vypnite napájanie ovládača, potom ho zapnite a opakujte. Okamžite stlačte 3-krát tlačidlo párovania na indukčnom spínači PIR. Ak kontrolka bliká 3-krát, znamená to, že párovanie bolo úspešné.

Vymazať:

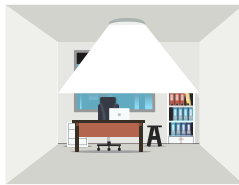
Vypnite napájanie ovládača, potom ho opäť zapnite a postup opakujte. Okamžite stlačte tlačidlo párovania na indukčnom spínači PIR 5-krát. Ak kontrolka bliká 5-krát, znamená to, že všetky spárované diaľkové ovládače boli vymazané.

Typická aplikácia 1: použitie ako spínač

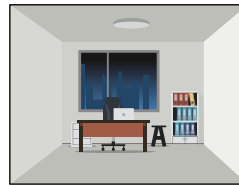
Zapína svetlo po detekcii pohybu osoby a vypína po predvolenom čase, ak nie je zaznamenaný žiadny pohyb.



1. Pri dostatočnom osvetlení okolia senzor nerozsvieti svetlo.



2. Pri nedostatočnom osvetlení senzor rozsvieti svetlo po detekcii pohybu osoby.



3. Po uplynutí času čakania sa svetlo vypne, ak nie je zaznamenaný žiadny pohyb osoby.



Najskôr nastavte prepínač DIP 2 do polohy OFF, aby ste nastavili typ SWITCH, a potom vyberte kombináciu na potenciometri gombíka pre každú konkrétnu aplikáciu.



ČAS PODRŽANIA

Doba podržania:

Označuje čas, počas ktorého svieti kontrolka, keď nie je zaznamenaný žiadny pohyb.



ČAS POKOČANIA

Čas v pohotovostnom režime:

Označuje časové obdobie, počas ktorého zostane osvetlenie zapnuté a stmavené na 20 % jasú po uplynutí doby podržania, ak nie je zaznamenaný žiadny nový pohyb. Pre použitie spínačov musí byť nastavená hodnota 0 s.



LUX

Snímač denného svetla:

Senzor možno nastaviť tak, aby svetlidlo svietilo len v prípade, ak je jas okolitého osvetlenia nižší ako definovaná prahová hodnota.

Ak je nastavený do režimu vypnutia (vypnuté), senzor denného svetla zapne svetlidlo, keď zaznamená pohyb, bez ohľadu na úroveň okolitého osvetlenia. 50 luxov: prevádzka za súmraku. 30 luxov: prevádzka večer. 10 luxov: prevádzka za tmy.

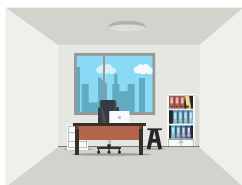
Upozorňujeme, že senzor denného svetla je aktívny len vtedy, keď je lampa úplne vypnutá, a úroveň okolitého osvetlenia sa vzťahuje na vnútorné svetlo dopadajúce na senzor.

Nastavenie v tejto ukážke:

Doba čakania: 90 s Čas pohotovostného režimu: 0 s Snímač denného svetla: 50 luxov

Typická aplikácia 2: použitie ako spínač s dvojstupňovým stmievaním

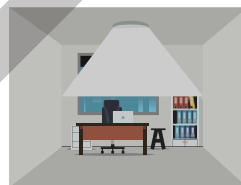
Zapína svetlo po detekcii pohybu osoby, po predvolenej dobe zotrvania stlmí jas na 20 % a po predvolenej dobe nečinnosti, keď nie je zaznamenaný žiadny pohyb, svetlo vypne.



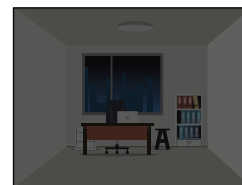
1. Pri dostatočnom osvetlení senzor nerozsvieti svetlo.



2. Pri nedostatočnom okolnom osvetlení senzor zapne svetlo a stlmí ho na 100 % jasú, keď zaznamená pohyb osoby.



3. Po uplynutí doby podržania senzor stlmí jas na 20 %, ak nezaznamená nový pohyb osoby.



4. Po uplynutí pohotovostného času senzor zhasne, ak nezistí žiadny pohyb osoby.



Najskôr nastavte prepínač DIP 2 do polohy OFF, aby ste nastavili typ SWITCH, potom vyberte kombináciu na potenciometri gombíka pre každú konkrétnu aplikáciu.



ČAS PODRŽANIA

Doba podržania:

Označuje čas, počas ktorého zostáva svetlo zapnuté a svieti na 100 % jasú po tom, čo nie je zaznamenaný žiadny pohyb. Pri použití dvojstupňového stmievača nesmie byť nastavené na hodnotu+∞.



ČAS POKOČANIA

Čas v pohotovostnom režime:

Označuje čas, počas ktorého zostane svetlo zapnuté a stmavené na 20 % jasú po uplynutí času podržania, ak nie je zaznamenaný žiadny nový pohyb. Pri použití dvojstupňového stmievača musí byť > 0s.

Ak je nastavené „+∞“ (Vypnúť po 20 %), svetlá zostanú zapnuté s 20 % jasom.



LUX

Snímač denného svetla:

Senzor je možné nastaviť tak, aby svetlidlo svietilo len v prípade, že jas okolitého osvetlenia klesne pod definovanú hodnotu.

V režime vypnutia (vypnuté) senzor denného svetla zapne lampu, keď zaznamená pohyb, bez ohľadu na úroveň okolitého osvetlenia. 50 luxov: prevádzka za súmraku. 30 luxov: prevádzka večer. 10 luxov: prevádzka za tmy.

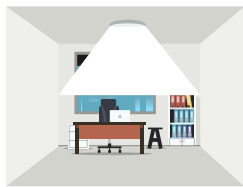
Upozorňujeme, že senzor denného svetla je aktívny len vtedy, keď je lampa úplne vypnutá, a úroveň okolitého osvetlenia sa vzťahuje na vnútorné svetlo dopadajúce na senzor.

Nastavenie v tejto ukážke:

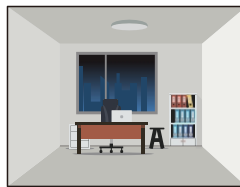
Doba čakania: 90 s Čas pohotovostného režimu: 3 min Snímač denného svetla: 50 luxov

Typická aplikácia 3: použitie ako stmievač

Zapne svetlo a stlmí ho na očakávanú úroveň jasnosti po detekcii pohybu osoby a po uplynutí vopred zvolenej doby podržania sa vypne, ak nie je zaznamenaný žiadny pohyb.



1. Senzor zapne svetlo a stlmí ho na očakávanú úroveň jasnosti, keď zaznamená pohyb človeka.



2. Po uplynutí doby čakania sa svetlo vypne, ak nie je zaznamenaný žiadny pohyb osoby.



Najskôr nastavte prepínač DIP 2 do polohy ON, aby ste nastavili typ stmievača, a potom vyberte kombináciu na potenciometri gombíka pre každú konkrétnu aplikáciu.



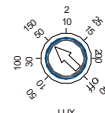
ČAS PODRŽANIA

Doba pôsobenia:
Označuje časový interval, počas ktorého zostane stav svietenia po nezistení pohybu. Ak je nastavené $+\infty$, svetlá zostanú svietiť.



ČAS POČKANIA

Čas pohotovostného režimu:
Označuje časový interval, počas ktorého zostane osvetlenie zapnuté a stmavené na 20 % jasnosti po uplynutí času čakania, ak nie je zaznamenaný žiadny nový pohyb. Pre stmievacie aplikácie musí byť nastavená hodnota 0 s.



LLX

Snímač denného svetla:

Senzor možno nastaviť tak, aby svetlo svietilo na očakávanú úroveň jasnosti.

Ak je zistená jasnosť nižšia ako očakávaná jasnosť, výstup sa stlmí na plnú jasnosť (100 %).

Ak je zistená jasnosť väčšia ako očakávaná jasnosť, výstup sa stlmí na minimálnu jasnosť (1 %).

Upozorňujeme, že senzor denného svetla je aktívny len pri zapnutom osvetlení a úroveň okolitého osvetlenia sa vzťahuje na vnútorné svetlo dopadajúce na senzor.

Nastavenie v tejto ukážke:

Doba čakania: 90 s

Čas pohotovostného režimu: 0 s

Snímač denného svetla: 150 luxov

Upozornenie týkajúce sa inštalácie senzora PIR

1. Ak je senzor vystavený priamemu slnečnému žiareniu, dôjde k rušeniu signálu.
2. Snímač by mal byť inštalovaný v suchom prostredí a mimo dosahu okien, klimatizácie a ventilátorov.
3. Uistite sa, že senzor nie je umiestnený v blízkosti zdrojov tepla, ako sú pracovné dosky, kuchynské spotrebiče, ktoré produkujú horúcu paru, steny a okná vystavené priamemu slnečnému žiareniu, klimatizácia, kúrenie, chladničky, sporáky atď.
4. V dosahu snímača by nemali byť žiadne prekážky (paravány, nábytok, veľké bonsaje).

PIR Induction Dimmer & Switch

- Ceiling mounting PIR motion detectors, built-in daylight sensor.
- Output 1 channel 0/1-10V signal, connect with 0/1-10V dimmable driver.
- High voltage AC input, High voltage AC relay output with zero-cross detection.
- Work as RF remote, output RF 2.4G signal, matched with RF LED controller or RF dimmable LED driver optional.
- Time delay and light threshold can be set via knob potentiometer.



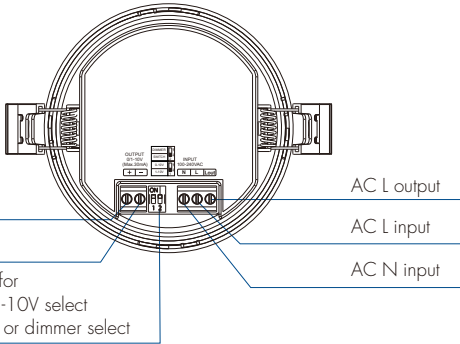
CE RoHS  RED

Technical Parameters

Working voltage	100-240VAC
Output signal	0/1-10V (Max.30mA), RF 2.4GHz
Output current	Max 4A (AC)
Power consumption	<1.3W(Operation)
Detection zone	Max.(DxH) 10 x 5m
Hold time	10s/30s/90s/3min/10min/30min/+∞
Stand-by time	0s/30s/90s/3min/10min/30min/+∞
Daylight threshold	10lux/30lux/50lux/100lux/150lux/200lux/Disable
Expected light	50lux/100lux/150lux/200lux/250lux/300lux/400lux
Mounting height	5m Max.
Detection angle	120°(ceiling installation)
Operation temperature	Ta: -20°C ~ +50°C
IP rating	IP20
Warranty	5 years

Mechanical Structures and Installations

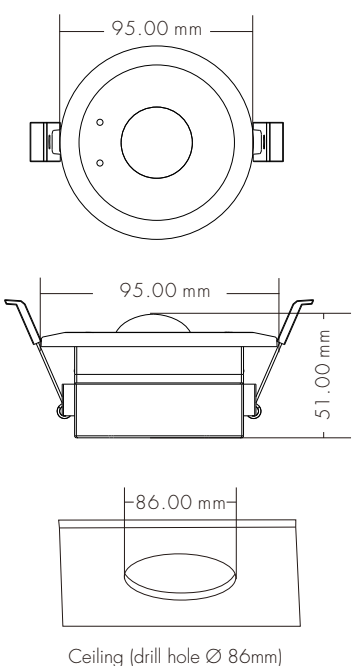
Back:



DIM +
DIM -
DIP switch for 0-10V or 1-10V select and switch or dimmer select

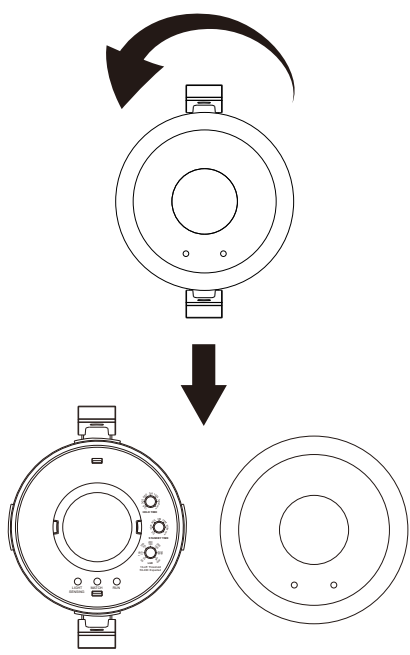
AC L output
AC L input
AC N input

Dimension:

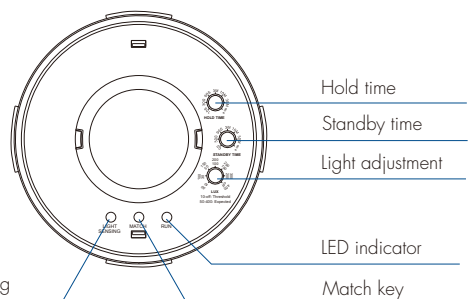


95.00 mm
95.00 mm
51.00 mm
86.00 mm
Ceiling (drill hole Ø 86mm)

Disassemble:



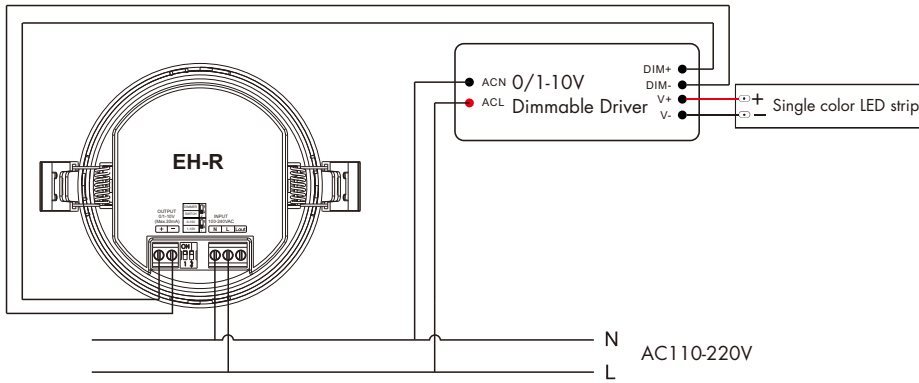
Front:



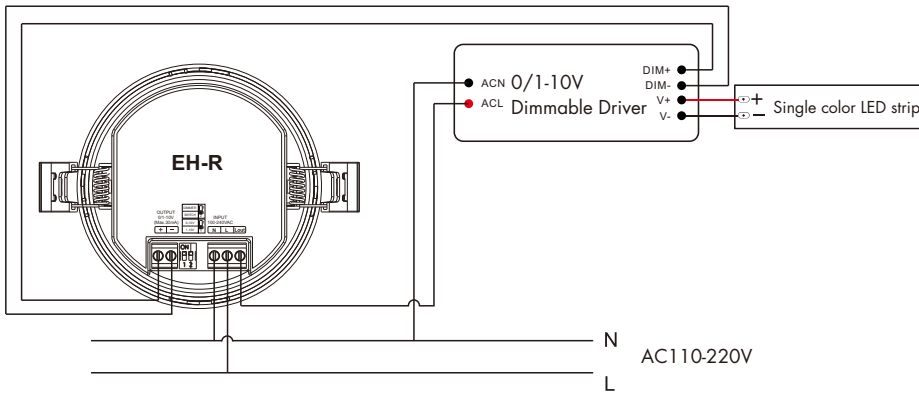
Hold time
Standby time
Light adjustment
LED indicator
Match key
Light sensing

Wiring diagram

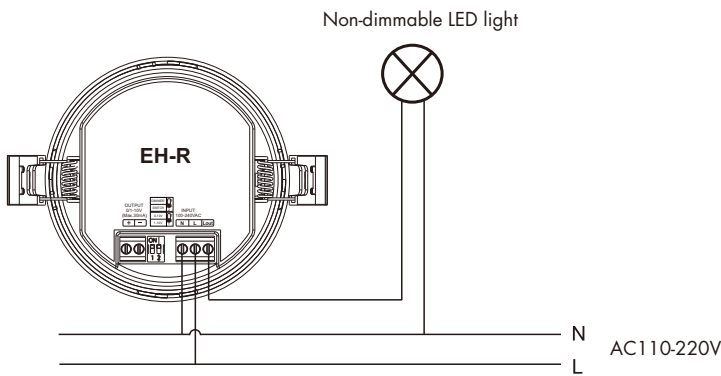
- Used as dimmer or switch, connect with 0/1-10V dimming driver (no use AC OUT)



- Used as dimmer or switch, connect with 0/1-10V dimming driver (use AC OUT)



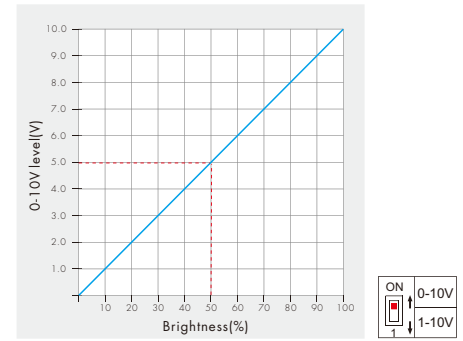
- Used as switch, connect with non-dimmable LED light (use AC OUT)



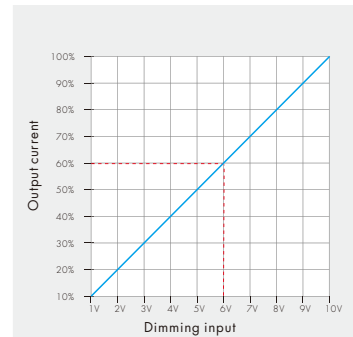
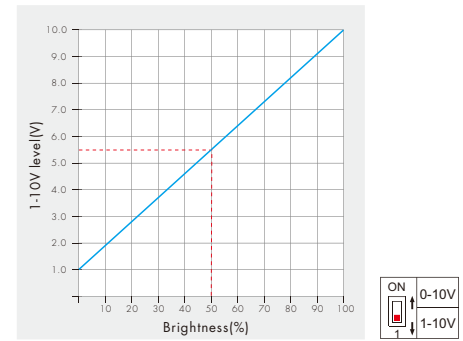
0-10V or 1-10V dimming setting

Select 0-10V dimmer or 1-10V dimmer according to dimmable LED driver.

0-10V Dimmer



1-10V Dimmer



Note:

When the output channel is off, the output dimming signal is 0V or 1V.

Please read the dimming section of the dimming driver manual.

If the dimming characteristic curve is the same as right, you must select 1-10V dimmer and use AC OUT function, otherwise you can't turn off the lights.

Work as RF Remote (two match ways)

The PIR induction Dimmer & Switch can be matched with one or multiple RF LED controller or RF dimmable LED driver, including single color, dual color, RGB, RGBW, RGB+CCT or switch light type, turn on or turn off light by motion detection. End user can choose the suitable match/delete ways. Two options are offered for selection:

Use the controller's Match key

Match:

Short press the match key of the controller, immediately press the match key of the PIR induction switch.

Delete:

Press and hold the match key of the controller for 5s to delete all match, The light blinks 5 times means all matched remotes were deleted.

Use Power Restart

Match:

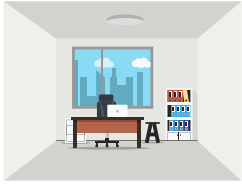
Switch off the power of the controller, then switch on power, repeat again. Immediately short press the match key of the PIR induction switch 3 times. The light blinks 3 times means match is successful.

Delete:

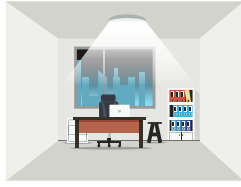
Switch off the power of the controller, then switch on power, repeat again. Immediately short press the match key of the PIR induction switch 5 times. The light blinks 5 times means all matched remotes were deleted.

Typical application 1: used as a switch

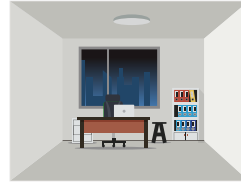
Turns on the light upon detection of human motion, and turns off after a pre-selected hold time when there is no movement.



1. With sufficient ambient light, the sensor does not turn on the light.



2. With insufficient ambient light, the sensor turns on the light when human motion is detected.



3. After hold time, the light turns off if no human motion detected.



Select the DIP Switch 2 OFF to set as SWITCH type firstly, then select the combination on knob potentiometer for each specific application.



Hold time:

Refers to the time period remains light on state after no motion detected.



Stand-by time:

Refers to the time period remains light on and dim to 20% brightness state after elapse of hold time if no new motion is detected. For the application of switches, must be 0s.



Daylight sensor:

The sensor can be set to only allow the lamp to illuminate when below a defined ambient brightness threshold.

When set to off(Disable) mode, the daylight sensor will switch on the lamp when motion is detected regardless of ambient light level.

50lux: twilight operation. 30 lux: evening operation. 10 lux: darkness operation.

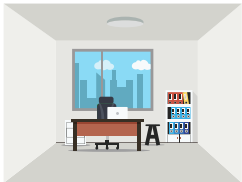
Note that daylight sensor is active only when lamp totally switches off, and the ambient lux level refers to internal light reaching the sensor.

Setting on this demonstration:

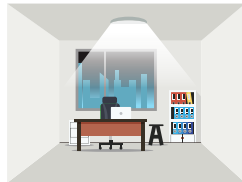
Hold time: 90S Stand-by time: 0S Daylight sensor: 50lux

Typical application 2: used as a switch with two-step dimming

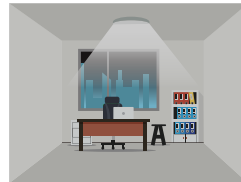
Turns on the light upon detection of human motion, after a pre-selected hold time, dim to 20% brightness, and turns off after a pre-selected stand-by time when there is no movement.



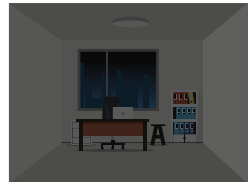
1. With sufficient ambient light, the sensor does not turn on the light.



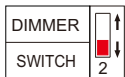
2. With insufficient ambient light, the sensor turns on the light and dim to 100% brightness when human motion is detected.



3. After elapse of hold time, the sensor dim to 20% brightness if no new human motion detected.



4. After elapse of stand-by time, the sensor turns off the light if no human motion detected.



Select the DIP Switch 2 OFF to set as SWITCH type firstly, then select the combination on knob potentiometer for each specific application.



Hold time:

Refers to the time period remains light on and 100% brightness state after no motion is detected. For two-step dimming switch application, must be not +∞.

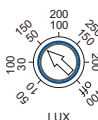


Stand-by time:

Refers to the time period remains light on and dim to 20% brightness state after elapse of hold time if no new motion is detected.

For two-step dimming switch application, must > 0s.

If set +∞, the lights will stay on with 20% brightness.



Daylight sensor:

The sensor can be set to only allow the lamp to illuminate when below a defined ambient brightness threshold.

When set to off(Disable) mode, the daylight sensor will switch on the lamp when motion is detected regardless of ambient light level.

50lux: twilight operation. 30 lux: evening operation. 10 lux: darkness operation.

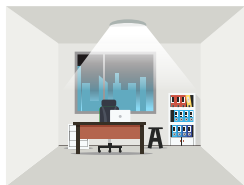
Note that daylight sensor is active only when lamp totally switches off, and the ambient lux level refers to internal light reaching the sensor.

Setting on this demonstration:

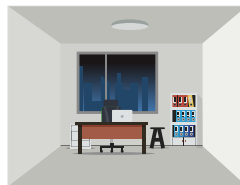
Hold time: 90S Stand-by time: 3 min Daylight sensor: 50lux

Typical application 3: used as a dimmer

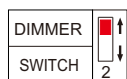
Turns on the light and dim up to expected brightness level upon detection of human motion, and turns off after a pre-selected hold time when there is no movement.



1. The sensor turns on the light and dim up to expected brightness level when human motion is detected.



2. After hold time, the light turns off if no human motion detected.



Select the DIP Switch 2 ON to set as DIMMER type firstly, then select the combination on knob potentiometer for each specific application.



HOLD TIME

Hold time:

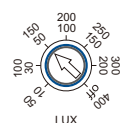
Refers to the time period remains light on state after no motion detected.
If set $+\infty$, the lights will stay on.



STANDBY TIME

Stand-by time:

Refers to the time period remains light on and dim to 20% brightness state after elapse of hold time if no new motion is detected.
For dimmer application, must be 0s.



LUX

Daylight sensor:

The sensor can be set to allow the lamp to illuminate to expected brightness level.

If the detected brightness is less than the expected brightness, the output will dim up to full brightness(100%).

If the detected brightness is larger than the expected brightness, the output will dim down to min brightness(1%).

Note that daylight sensor is active only when lamp switches on, and the ambient lux level refers to internal light reaching the sensor.

Setting on this demonstration:

Hold time: 90S Stand-by time: 0S Daylight sensor: 150lux

Notice for installation of PIR sensor

1. If the sensor is exposed to direct sunlight, interference signal will be introduced.
2. The sensor should be installed in a dry environment and keep away from windows, air conditioner and fans.
3. Make sure that the sensor stays away from heat source, such as countertops, kitchen appliances which generate hot steam, walls and windows in direct sunlight, air conditioner, heating, refrigerators, stoves and so on.
4. There should not be shelter(screen, furniture, large bonsai) within the range of detection.