

PK8(WZS), PK4(WZS)

Zigbee 3.0 Nástenný panel scény

4, 8 tlačidiel scény / Zigbee 3.0 / vstup AC



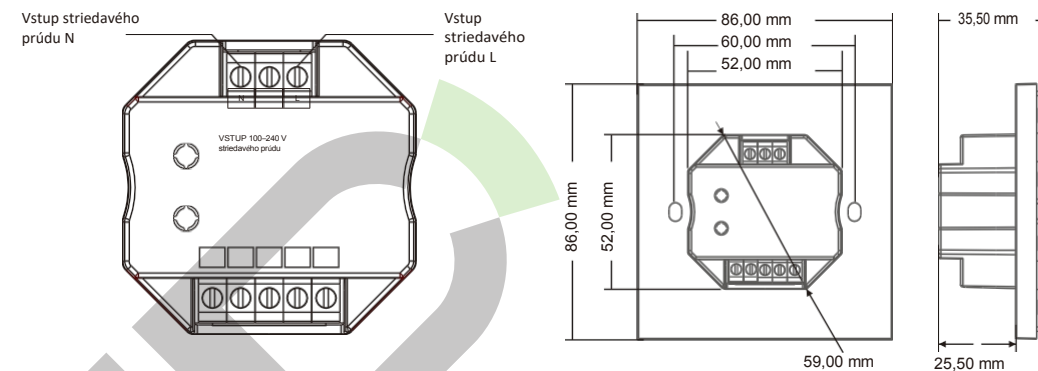
PK8(WZS)



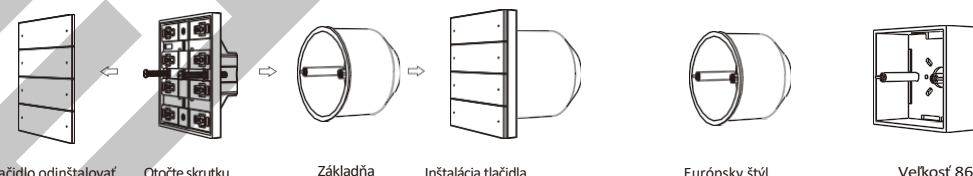
PK4(WZS)

ZigBee 3.0

Mechanické konštrukcie a inštalácie



Inštalčný diagram:



Typická základňa ako nižšie:

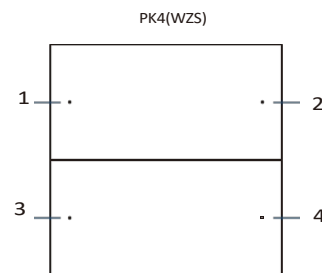
CE RoHS

Vlastnosti

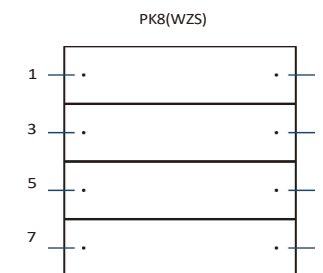
- Diaľkový ovládač so 4/8 tlačidlami a funkciou vyvolania scény.
- Vstavaný diaľkový modul Tuya Zigbee 3.0, podporuje prepojenie scenárov a vykonávanie jedným kliknutím.
- Nastavte funkciu scény prostredníctvom inteligentnej aplikácie Tuya.
- Každé tlačidlo má modrý LED indikátor.
- Prispôsobiteľné nápisy na tlačidlách.
- K dispozícii je celý rad anglických nálepiek na tlačidlá, ktoré umožňujú flexibilne definovať funkcie každého tlačidla.

Názov tlačidla: Všetko zapnúť, Všetko vypnúť, Ísť domov, Odísť z domu, Hlavné osvetlenie, Komfort, Jasné, Prehrávanie, Film, Recepčia, Práca, Čítanie, Vstávanie, Spánok, Obývačka, Jedáleň, Atmosféra, Bodové osvetlenie, Svetelný pás, Stropné osvetlenie, Záclony zapnúť, Záclony vypnúť, Všetko zapnúť/vypnúť, Zapnúť/vypnúť.

Funkcia tlačidla



1: Scéna 1 2: Scéna 2
3: Scéna 3 4: Scéna 4



1: Scéna 1 2: Scéna 2 3: Scéna 3 4: Scéna 4
5: Scéna 5 6: Scéna 6 7: Scéna 7 8: Scéna 8

Technické parametre

Vstup a výstup	Prostredie	Bezpečnosť a EMC
Vstupné napätie	100-240 V AC	Prevádzková teplota Ta: -30 °C ~ +55 °C
Vstupný prúd	Max. 0,1A	Teplota puzdra (max.) Tc: +65 °C
Výstupný signál	Zigbee 3.0	Klasifikácia IP IP20
Vzdialenosť diaľkového ovládania	30 m (bezbariérový priestor)	Bezpečnostná norma EN 60730-1
Záruka	5 rokov	Rádiové zariadenia ETSI EN 300 440
	Rozmery krabice Dĺžka 112 x šírka 112 x výška 50 mm	Certifikácia CE RoHS
	Hrubá hmotnosť 0,223 kg	Záruka 5 rokov

Krátkym stlačením tlačidla scény vyvoláte príslušnú scénu, modré svetlo zabliká 6-krát.

Stlačte a podržte tlačidlo scény po dobu 3 sekúnd, aby ste uzavreli príslušnú scénu (len pre skupinové ovládanie), červené svetlo zabliká 6-krát.

Pred použitím panelu scény najskôr upravte nastavenie scény prostredníctvom aplikácie Tuya smart / Smart life.

1. Párovanie v sieti

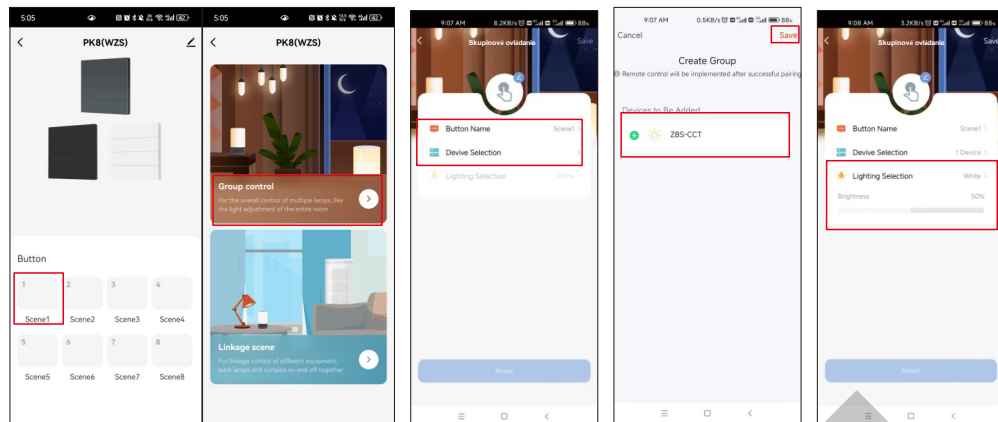
- Stiahnite si aplikáciu Tuya smart, zaregistrujte si účet, vyhľadajte a pridajte zariadenie Tuya Zigbee gateway.
- Pre PK4(WZS): Stlačte a podržte tlačidlo „Scene 1“ a „Scene 4“, kým nezačne blikať 4 LED kontrolka. V bráne nájdete zariadenie PK4(WZS) v aplikácii Tuya smart. Po úspešnom spárovaní siete bude 4 LED kontrolka svietiť 2 sekundy a potom zhasne.
- Pre PK8 (WZS): Stlačte a podržte tlačidlo „Scene 1“ a „Scene 8“, kým nezačne blikať 8 LED indikátorov. Pod bránou nájdete zariadenie PK8 (WZS) v aplikácii Tuya smart APP. Po úspešnom spárovaní siete bude kontrolka 8 LED svietiť 2 sekundy a potom zhasne.
- V bráne vyhľadajte a pridajte jedno alebo viacero svetelných zariadení ZBS-DIM, ZBS-CCT, ZBS-RGB, ZBS-RGBW, ZBS-RGB+CCT.
- Odstránenie párovania scény: Opakujte párovanie, aby ste zrušili párovanie.

2. Diaľkové priradenie a nastavenia scény

V aplikácii Tuya smart APP je 8 scén, ktoré je možné nastaviť na skupinové ovládanie alebo prepojené scény.

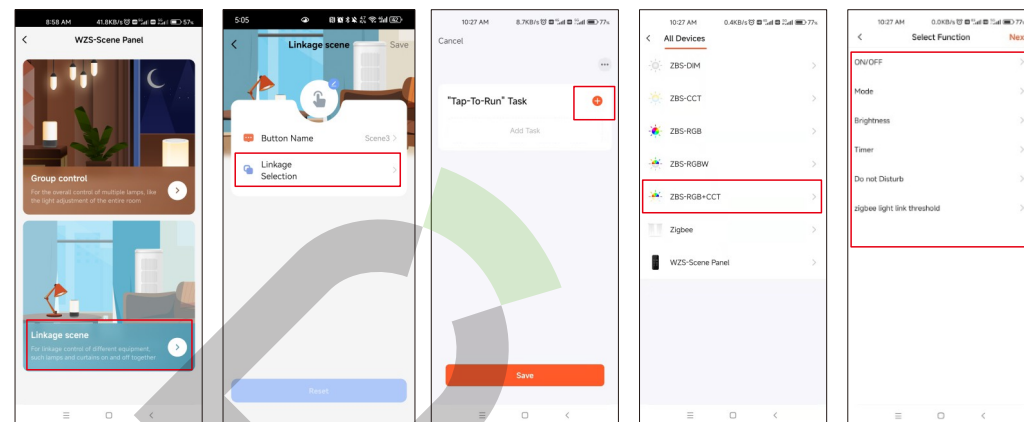
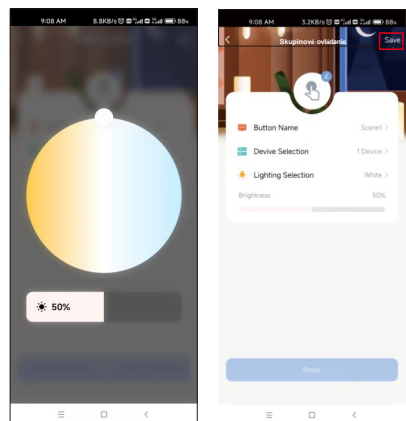
Skupinové ovládanie sa používa na celkové ovládanie viacerých svietidiel, napríklad na nastavenie osvetlenia celej miestnosti.

Prepojená scéna sa používa na prepojenie rôznych zariadení, napríklad na spúšťanie a vypínanie svietidiel a záclon súčasne.



Príklad 1, nastavte scénu 1 pre synchronizované ovládanie osvetlenia celej miestnosti:

- (1) Vyberte scénu 1 a otvorte nastavenia skupinového ovládania.
- (2) Môžete zmeniť názov scény, pridať jedno alebo viac zariadení, nastaviť jas a farbu a potom ju uložiť.
- (3) Po úspešnom nastavení môžete tieto lampy ovládať priamo pomocou diaľkového ovládača.



Príklad 2,

nastavte scénu 2 tak, aby ste vytvorili scénu, v ktorom sa používajú rôzne svietidlá. alebo závesy sa ovládajú spoločne s rôznymi farbami alebo stavom zapnutia/vypnutia.

- (1) Vyberte scénu 2 a otvorte nastavenia prepojenej scény.
- (2) Môžete zmeniť názov scény, pridať úlohy „vykonania jedným kliknutím“, vybrať zariadenia, ktoré je potrebné prepojiť, uložiť požadované funkcie, ako napríklad zapnutie/vypnutie, režim, jas a teplotu farieb.
- (3) Po úspešnom nastavení môžete pomocou diaľkového ovládača priamo ovládať všetky prepojené zariadenia podľa požadovanej scény.

Poznámka:

- Scény 1–8 v aplikácii Tuya smart APP zodpovedajú tlačidlám scény 1–8 na paneli scény.
- Môžete vybrať jedno tlačidlo scény a nastaviť funkciu ALL OFF funkciu prepojenia scén, aby ste vyplli všetky svetlá.
- Ak chcete funkciu scény odstrániť, v nastaveniach scény môžete vybrať možnosť „Resetovať“.

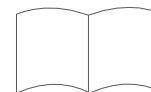
Bezpečnostné opatrenia pri inštalácii

1. Inštalčná výška je ≥ 1 m od zeme, aby sa zabránilo skráteniu diaľkového ovládania v dôsledku slabého vysielania/prijímania signálu.
2. Výrobky nesmú byť v blízkosti kovových predmetov ani nimi zakryté s intervalom ≥ 20 cm, aby sa zabránilo útlmu signálu a skráteniu vzdialenosti diaľkového ovládania.

Zoznam balenia



Scénický panel 1 ks



Návod na použitie 1 ks



Príslušenstvo (skrutky 2 ks)



Nálepky s tlačidlami 1 ks

PK8(WZS), PK4(WZS)

Zigbee 3.0 Wall Mounted Scene Panel

4, 8 Scene button / Zigbee 3.0 / AC input



PK8(WZS)



PK4(WZS)

ZigBee 3.0



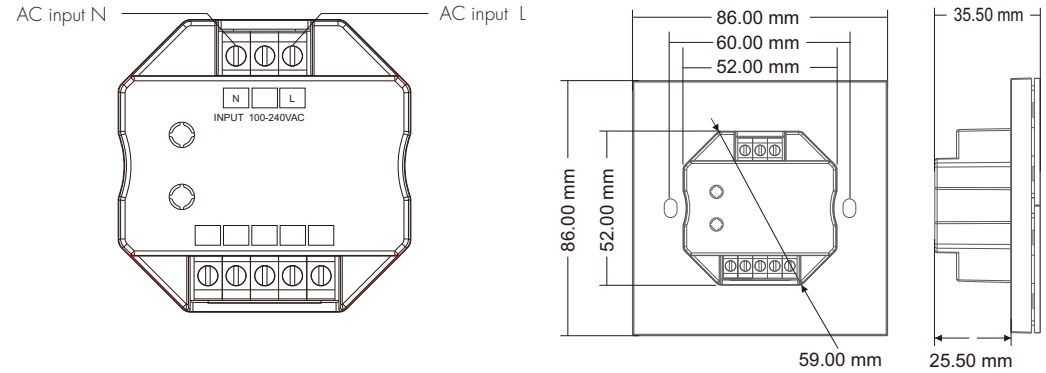
Features

- 4/8 button scene panel remote with scene recall.
- Built-in Tuya Zigbee 3.0 remote module, supports scenario linkage and one-click execution.
- Set scene function through Tuya smart APP.
- Each button has a blue LED indicator.
- Customizable button words.
- Provide a variety of English button stickers, which can flexibly define the functions of each button.
 Button name: All ON, All OFF, Go home, Leave home, Main lighting, Comfort, Bright, Play, Film, Reception, Work, Read, Get up, Sleep, Living room, Dining room, Atmosphere, Spotlight, Light strip, Downlight, Curtain ON, Curtain OFF, All ON/OFF, ON/OFF.

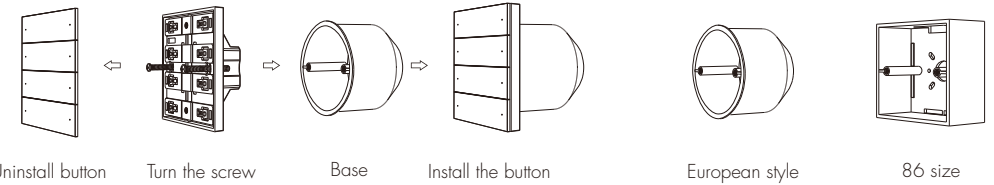
Technical Parameters

Input and Output	Environment	Safety and EMC
Input voltage: 100-240VAC	Operation temperature: Ta: -30°C ~ +55°C	EMC standard: EN IEC 55015/ EN IEC 61547 ETSI EN 301 489-1/-3
Input current: Max 0.1A	Case temperature (Max.): Tc: +65°C	Safety standard: EN 60730-1
Output signal: Zigbee 3.0	IP rating: IP20	Radio equipment: ETSI EN 300 440
Remote distance: 30m(Barrier-free space)	Packing	Certification: CE RoHS
Warranty	Size of the box: L112 x W112 x H50mm	Warranty: 5 years
Warranty: 5 years	Gross weight: 0.223kg	

Mechanical Structures and Installations

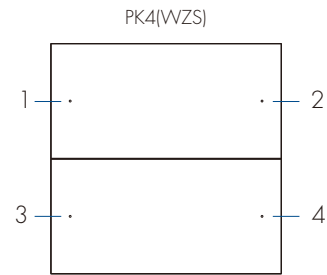


Installation diagram:

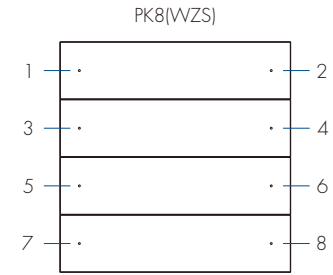


Typical base as below:

Key Function



1: Scene 1 2: Scene 2
3: Scene 3 4: Scene 4



1: Scene 1 2: Scene 2 3: Scene 3 4: Scene 4
5: Scene 5 6: Scene 6 7: Scene 7 8: Scene 8

Short press the scene button to recall the corresponding scene, the blue light flashes 6 times.
 Press and hold the scene button for 3 seconds to close the corresponding scene(only for group control), the red light flashes 6 times.

Before use the scene panel, please edit the scene setting through Tuya smart / Smart life APP firstly.

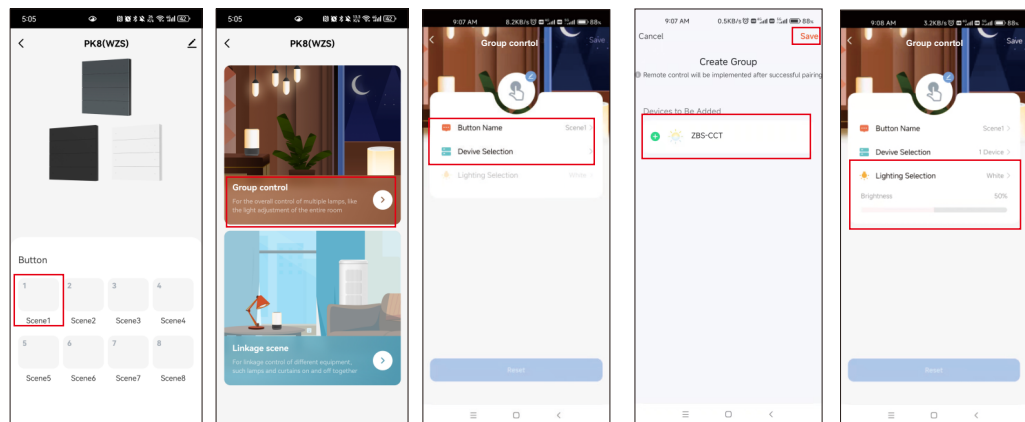
APP Operating Instructions

1. Network pairing

- Download the Tuya smart APP and register an account, search and add the Tuya Zigbee gateway device.
- For PK4(WZS): Press and hold the "Scene 1" and "Scene 4" button until the 4 LED indicator light flashes. Under the gateway, you can find PK4(WZS) device in Tuya smart APP. After successful network pairing, the 4 LED indicator light will be on for 2 seconds and then off.
- For PK8(WZS): Press and hold the "Scene 1" and "Scene 8" button until the 8 LED indicator light flashes. Under the gateway, you can find PK8(WZS) device in Tuya smart APP. After successful network pairing, the 8 LED indicator light will be on for 2 seconds and then off.
- Under the gateway, search and add one or more ZBS-DIM, ZBS-CCT, ZBS-RGB, ZBS-RGBVW, ZBS-RGB+CCT light devices.
- Unpair scene panel: Re-operate the pairing action to unpair.

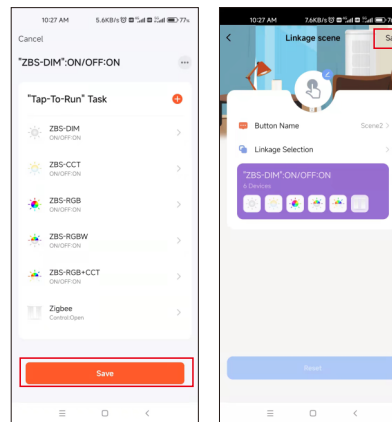
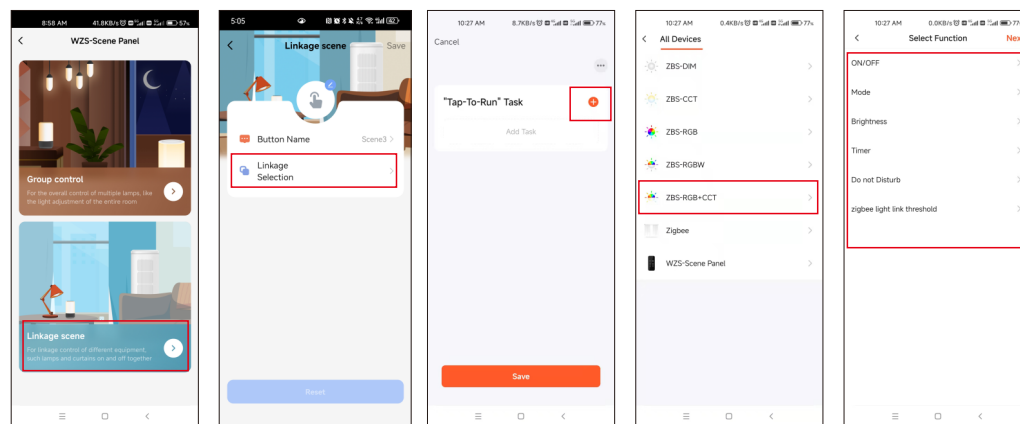
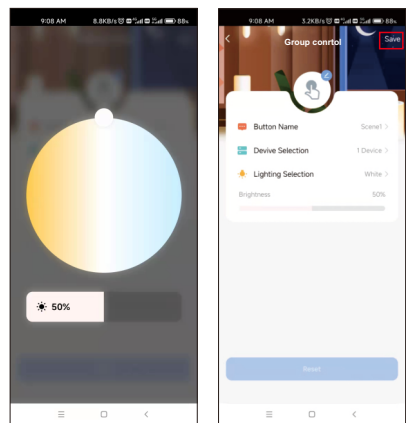
2. Remote association and scene settings

There are 8 scenes in the Tuya smart APP, which can be set to group control or linkage scenes. group control is used for the overall control of multiple lamps, like the light adjustment of the entire room. Linkage scene is used for linkage control of different equipment, such lamps and curtains on and off together.



Example 1, set scene 1 for synchronous light control of the whole room:

- (1) Select scene 1 and open the group control settings.
- (2) You can change the scene name, add one or more devices, adjust brightness and color, then save it.
- (3) After successful setting, you can use the remote to control these lamps directly.



- Example 2, set scene 2 to set up a scenario where different lamps or curtains are controlled together with different color or on/off state.
- (1) Select Scene 2 and open the linkage scene settings.
 - (2) You can change the scene name, add "one-click execution" tasks, select the devices that need to be linked, save the required functions, such as ON/OFF, mode, brightness and color temperature.
 - (3) After successful setup, you can use the remote to directly control all linked devices to the desired scene.

Note:

- The scene 1-8 in Tuya smart APP is correspond to the scene 1-8 button on the scene panel.
- You can select one scene button to set ALL OFF linkage scene function to turn off all lights.
- To delete the scene function, you can select "Reset" in the scene settings.

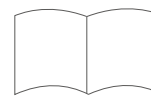
Installation Precautions

1. The installation height is $\geq 1M$ from the ground to avoid the shortening of the remote control distance due to weak transmitting/receiving signals.
2. The products are not allowed to be close to or covered by metal objects, with an interval of $\geq 20cm$ to avoid signal attenuation and shorten the remote distance.

Packing List



Scene Panel
1 pcs



User Manual
1 pcs



Accessories
(screw 2 pcs)



Button stickers
1 pcs