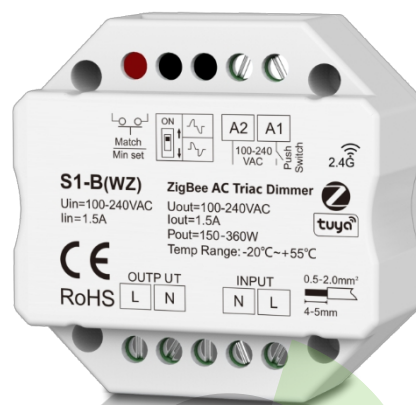


S1-B(WZ)



ZigBee & RF AC Triac stmievač

- ZigBee+ RF+ Stmievač s fázovým odpojením, 1 kanálový výstup.
- Na stmievanie a spínanie jednofarebných stmievateľných LED svietidiel, tradičné žiarovky a halogénové žiarovky.
- Inteligentné ovládanie prostredníctvom aplikácie Tuya, podpora zapnutia/vypnutia, nastavenia jas, oneskoreného zapnutia/vypnutia svetla, časovača, funkcie úpravy scény.
- Ovládanie aplikáciou Philips HUE prostredníctvom pripojenia k mostiku Philips HUE.
- Hlasové ovládanie, podpora Amazon Alexa, Google Assistant, Tmall Genie a hlasového asistenta Xiaodu.
- 256 úrovní stmievania 0–100 % plynule bez blikania.
- Stmievanie na začiatku alebo na konci fázy nastaviteľné pomocou prepínača.
- Minimálnu jasnosť možno nastaviť pomocou tlačidla.
- Čas stmievania pri zapnutí/vypnutí svetla 3 s, voliteľný.
- Kompatibilita s diaľkovým ovládaním stmievania RF 2,4 G pre jednu alebo viacero zón.
- Každý ovládač S1-B(WZ) môže fungovať aj ako prevodník ZigBee-RF, a potom pomocou aplikácie Tuya smart APP synchronizovane ovládať jeden alebo viacero ovládačov alebo ovládačov stmievania LED RF.
- Pripojte externý tlačidlový spínač, aby ste dosiahli funkciu zapnutia/vypnutia a stmievania 0-100 %.
- Lahko sa umiestňuje do štandardnej stropnej krabice za tlačidlovým spínačom.
- Ochrana proti prehriatiu/prefaženiu, automatická obnova.



CE RoHS emc LVD

Technické parametre

Vstup a výstup		Údaje o stmievaní		Bezpečnosť a EMC	
Vstupné napätie	AC100-240V	Vstupný signál	Zigbee + RF + Push Dím 30 m	Norma EMC (EMC)	ETSI EN 301 489-1 V2.2.3
Výstupné napätie	AC100-240V	Ovládacie vzdialenosť	(bezbariérový priestor)		ETSI EN 301 489-17 V3.2.4
Výstupný prúd	Max. 1,5 A	Úroveň stmievania	256 úrovní	Bezpečnostná norma (LVD)	EN 62368-1:2020+A11:2020
Výstupný výkon	150–360 W	Rozsah stmievania	0–100	Rádiové zariadenia (RED)	ETSI EN 300 328 V2.2.2
Záruka a ochrana		Prostredie		Certifikácia	CE, EMC, LVD, RED
Záruka	5 rokov	Prevádzková teplota	Ta: -20 °C ~ +55 °C	Balenie	
Ochrana	Prehriatie / Prefaženie	Teplota puzdra (max.) Kategória	Tc: +85 °C	Veľkosť	D 60 x Š 60 x V 40 mm
		IP	IP20	Hrubá hmotnosť	0,061 kg

Kompatibilné typy zaťaženia

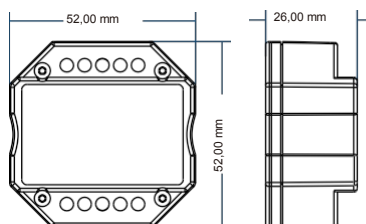
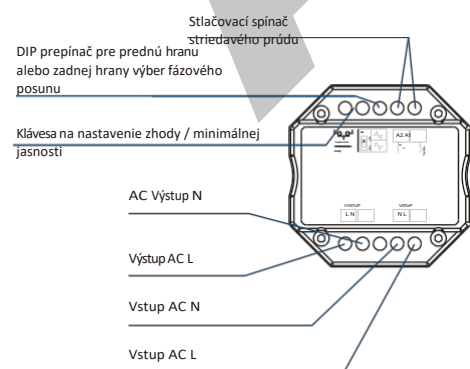
Typ nákladu	Maximálne zaťaženie	Poznámky
Stmievateľné LED žiarovky	200 W pri 220 V 100 W pri 110 V	Vzhľadom na rôznorodosť konštrukcií LED svietidiel je maximálny počet LED svietidiel ďalej závislý od výsledku účinníka pri pripojení k stmievaču.
Stmievateľné LED ovládače Triac	200 W pri 220 V 100 W pri 110 V	Maximálny povolený počet ovládačov je 200 W rozdelený podľa menovitého výkonu ovládača a uistite sa, že nárazový prúd nie je vyšší ako 2-násobok 65 A.
Žiarovkové osvetlenie, halogénové žiarovky HV	400 W pri 220 V 200 W pri 110 V	

Odporúčaný počet pripojení nákladu

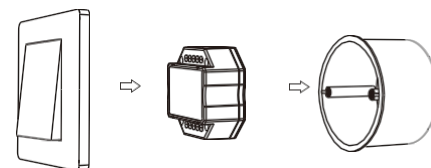
Typ zaťaženia	Výstupný výkon na záťaž	Množstvo
Stmievateľné stropné svietidlo	5,5 W pri 220 V ~ 240 V	20
Stmievateľný LED ovládač Triac	12 W pri 200 V ~ 240 V	15
Triac stmievateľný LED ovládač	36 W pri 200 V ~ 240 V	4
Triac stmievateľný LED ovládač	75 W pri 200 V ~ 240 V	2

Keďže rôzni výrobcovia majú rôzne menovité výkony stmievateľných LED ovládačov s triakom, môžete použiť vzorec na výpočet maximálneho počtu LED ovládačov. Vzorec: $D_{max} = 200 \text{ W/ RP}$, zároveň je potrebné dodržať, aby súčet nárazového prúdu (I_{surge}) neprekročil 130 A.
Napríklad: menovitý výkon (RP) stmievateľného LED ovládača s triakom = 15,4 W, nárazový prúd = 10 A/230 V AC, potom $D_{max} = 200/15,4 = 13$ (ks), $I_{nárazový prúd} = 13 * 10 = 130 \text{ A}$, maximálny počet stmievateľných LED ovládačov s triakom je 13.

Mechanické konštrukcie a inštalácie



Typická montáž do stropnej krabice



Zapojenie systému

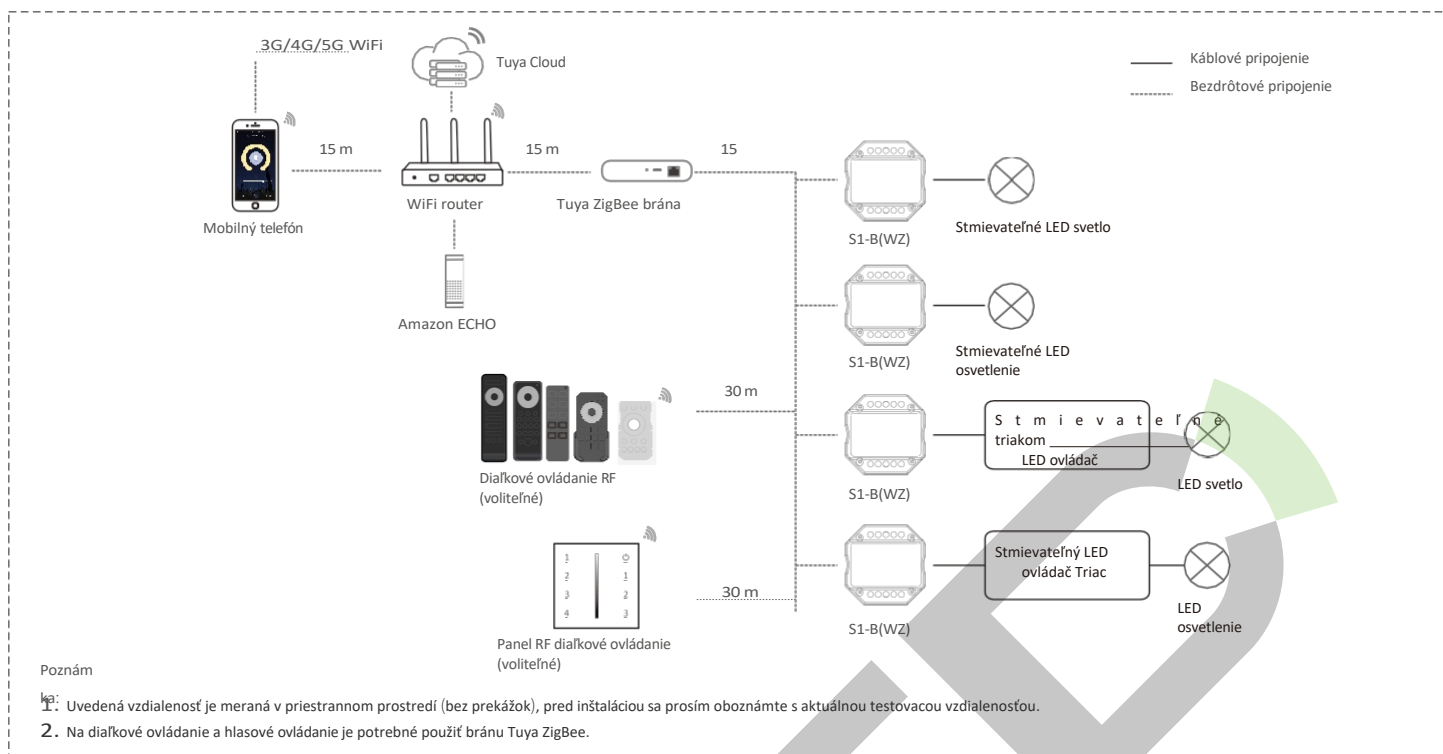
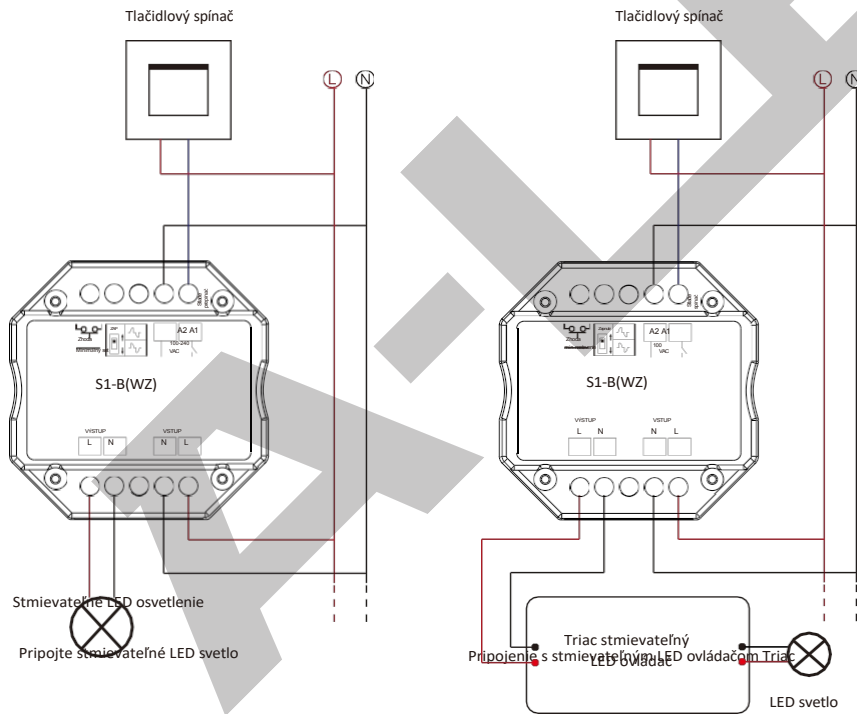


Schéma zapojenia

⚠ Upozornenie:

Pred pripojením napájania sa dôkladne uistite, že všetky pripojenia vodičov a polarita sú správne a bezpečné, inak dôjde k poškodeniu tohto regulátora.



Čas stmievania zapnutia/vypnutia svetla:

Vypnite napájanie, potom zapnite napájanie a opakujte. Okamžite stlačte tlačidlo match 3-krát, čas zapnutia/vypnutia svetla sa zmení medzi 3 s a 0,5 s.

Východiskové nastavenie (dlhé stlačenie tlačidla Match 20 s):

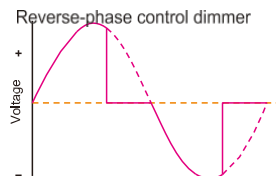
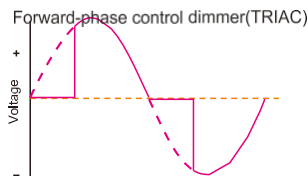
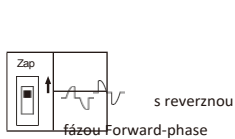
Minimálna jasnosť svetla je 5 %, čas stmievania pri zapnutí/vypnutí je 0,5 s.

Nastavenie minimálneho jasu

Dlhé stlačenie tlačidla Min set na 10 sekúnd, svetlo zabliká 2-krát, pripravené na nastavenie minimálnej jasnosti, potom krátke stlačenie tlačidla Min set 1-6-krát, aby ste získali 6 minimálnych jasností: 5 %, 10 %, 15 %, 20 %, 25 % alebo 30 %, svetlo okamžite dosiahne aktuálnu minimálnu jasnosť, počkajte 8 sekúnd, automaticky ukončíte nastavenie minimálnej jasnosti, svetlo sa vráti k 100 % jasnosti.

Nastavenie stmievania prednej alebo zadnej hrany

Vyberte stmievač s prednou hranou (predná fáza) alebo stmievač so zadnou hranou (zadná fáza) podľa stmievateľného LED svetla alebo ovládača.



Upozornenie: pred zapnutím napájania musíte potvrdiť výber prepínača DIP.

Funkcia stmievania AC Push (voliteľné)

- **Krátke stlačenie:**
Zapnutie alebo vypnutie osvetlenia.
- **Dlhé stlačenie (1–6 s):**
Stlačte a podržte pre plynulé stmievanie. Každým ďalším dlhým stlačením sa úroveň osvetlenia zmení v opačnom smere.
- **Pamäť stmievania:**
Po vypnutí a opätovnom zapnutí sa svetlo vráti na predchádzajúcu úroveň stmievania, a to aj v prípade výpadku napájania.

Pripojenie a prevádzka siete Tuya Smart APP

Stiahnite si aplikáciu Tuya smart/Smart life zodpovedajúcu vašej oblasti. Stlačte a podržte tlačidlo Match/Set na 2 sekundy, aby ste resetovali sieť ZigBee.

Stlačte a podržte tlačidlo Match/Set na 5 sekúnd alebo dvakrát rýchlo stlačte tlačidlo Match/Set, vymažte predchádzajúce sieťové pripojenie a prejdite do režimu konfigurácie. Modrá LED kontrolka rýchlo bliká.

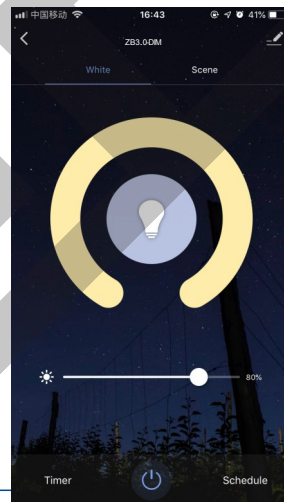
Opakujte zapnutie a vypnutie 5-krát za sebou.

vymažte tiež predchádzajúce sieťové pripojenie, prejdite do konfiguračného režimu.

Ak sa sieťové pripojenie aplikácie Tuya smart APP podarí, modrý LED indikátor prestane blikáť a v aplikácii Tuya smart APP nájdete zariadenie ZB3.0-DIM.

Ovládanie rozhrania aplikácie Tuya smart:

Dotykom posuvníka jas nastavte jas.



S1-B(WZ) zodpovedá diaľkovému ovládaniu RF (voliteľné)

Koncový používateľ si môže vybrať vhodný spôsob párovania/vymazania. Na výber sú dve možnosti:

Použite tlačidlo Match na S1-B(WZ)

Párovanie:

Krátko stlačte tlačidlo párovania na S1-B(WZ), okamžite stlačte tlačidlo zapnutia/vypnutia (diaľkový ovládač pre jednu zónu) alebo tlačidlo zóny (diaľkový ovládač pre viacero zón) na diaľkovom ovládači

Vymazanie:

Stlačte a podržte tlačidlo párovania S1-B(WZ) po dobu 15 sekúnd, aby ste vymazali všetky párovania. Svetlo zabliká 5-krát, čo znamená, že všetky spárované diaľkové ovládače boli vymazané.

Použite funkciu Power Restart

Párovanie:

Vypnite napájanie S1-B(WZ), potom ho opäť zapnite, opakujte, okamžite krátko stlačte tlačidlo zapnutia/vypnutia (diaľkový ovládač pre jednu zónu) alebo tlačidlo zóny (diaľkový ovládač pre viacero zón) na diaľkovom ovládači. Ak kontrolka zabliká 3-krát, znamená to, že párovanie bolo úspešné.

Vymazanie:

Vypnite napájanie S1-B(WZ), potom ho opäť zapnite, opakujte, ihneď krátko stlačte tlačidlo zapnutia/vypnutia (diaľkový ovládač jednej zóny) alebo tlačidlo zóny (diaľkový ovládač pre viacero zón) 5-krát na diaľkovom ovládači. Svetlo bliká 5-krát, čo znamená, že všetky spárované diaľkové ovládače boli vymazané.

S1-B(WZ) funguje ako konvertor ZigBee-RF na spárovanie s iným RF stmievačom LED alebo ovládačom.

Koncový používateľ si môže vybrať vhodný spôsob porovnania/vymazania. Na výber sú dve možnosti:

Použite tlačidlo Zhoda na ovládači

Porovnanie:

Krátko stlačte tlačidlo párovania na ovládači, okamžite stlačte tlačidlo zapnutia/vypnutia v aplikácii Tuya smart APP.

LED indikátor niekoľkokrát rýchlo zabliká, čo znamená, že párovanie bolo úspešné.

Vymazať:

Stlačte a podržte tlačidlo párovania na ovládači po dobu 5 sekúnd. LED indikátor niekoľkokrát rýchlo zabliká, čo znamená, že párovanie bolo vymazané.

Použite funkciu Power Restart

Párovanie:

Vypnite napájanie ovládača, potom ho znovu zapnite, opakujte tento postup a ihneď trikrát krátko stlačte tlačidlo zapnutia/vypnutia v aplikácii Tuya smart APP. Svetlo bliká 3-krát, čo znamená, že párovanie bolo úspešné.

Vymazať:

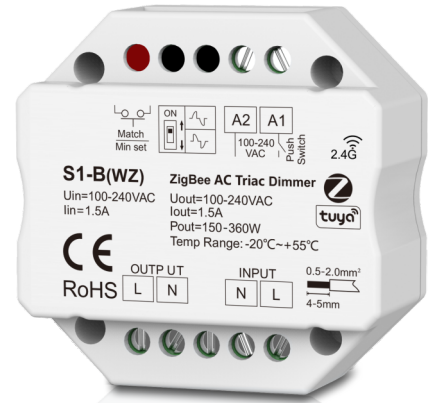
Vypnite napájanie ovládača, potom ho zapnite, opakujte tento postup a ihneď 5-krát krátko stlačte tlačidlo zapnutia/vypnutia v aplikácii Tuya smart. Svetlo bliká 5-krát, čo znamená, že párovanie bolo vymazané.

S1-B(WZ)



ZigBee & RF AC Triac Dimmer

- ZigBee + RF + Push AC phase-cut dimmer, 1 channel output.
- To dim and switch single color dimmable LED lamps, traditional incandescent and halogen lights.
- Tuya smart APP cloud control, support on/off, brightness adjust, delay turn on/off light, timer run, scene edit function.
- Philips HUE APP control by connect with Philips HUE bridge.
- Voice control, support for Amazon Alexa, Google Assistant, Tmall Genie and Xiaodu voice assistant.
- 256 levels 0-100% dimming smoothly without any flash.
- Leading edge dimming or trailing edge dimming set by dip switch.
- Min brightness can be set by key.
- Light on/off fade time 3s selectable.
- Compatibility with RF 2.4G single zone or multiple zone dimming remote control.
- Each S1-B(WZ) controller can also work as ZigBee-RF converter, then use Tuya smart APP to control one or more RF dimming LED controller or driver synchronously.
- Connect with external push switch to achieve on/off and 0-100% dimming function.
- Easy to be placed in standard wall junction box behind a push switch.
- Over-heat / Over-load protection, recover automatically.



CE RoHS emc LVD

Technical Parameters

Input and Output		Dimming data		Safety and EMC	
Input voltage	AC100-240V	Input signal	Zigbee + RF + Push Dim	EMC standard (EMC)	ETSI EN 301 489-1 V2.2.3
Output voltage	AC100-240V	Control distance	30m(Barrier-free space)	Safety standard(LVD)	EN 62368-1:2020+A11:2020
Output current	Max 1.5A	Dimming level	256 levels	Radio Equipment(REL)	ETSI EN 300 328 V2.2.2
Output power	150-360W	Dimming range	0 -100%	Certification	CE,EMC,LVD,RED
Warranty and Protection		Environment		Package	
Warranty	5 years	Operation temperature	Ta: -20°C ~ +55°C	Size	L60 x W60 x H40mm
Protection	Over-heat / Over-load	Case temperature (Max.)	Tc: +85°C	Gross weight	0.061kg
		IP rating	IP20		

Compatible Load Types

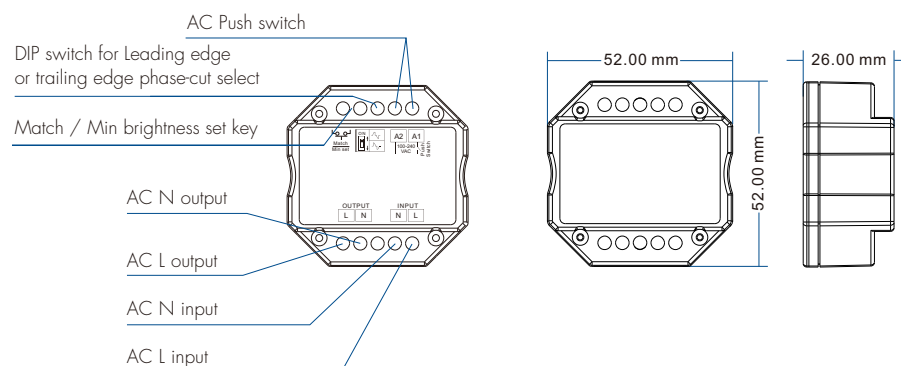
Load type	Maximum load	Remarks
Dimmable LED lamps	200W @ 220V 100W @ 110V	Due to variety of LED lamp designs, maximum number of LED lamps is further dependent on power factor result when connected to dimmer.
Triac dimmable LED drivers	200W @ 220V 100W @ 110V	Maximum permitted number of drivers is 200W divided by driver nameplate power rating, and make sure the surge current is no more than 2 times 65A.
Incandescent lighting, HV halogen lamps	400W @ 220V 200W @ 110V	

Recommended number of load connection

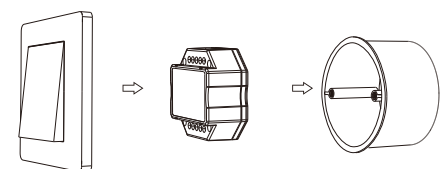
Load type	Output power per load	Quantity
Dimmable downlight	5.5W @ 220V~240V	20
Triac dimmable LED driver	12W @ 200V~240V	15
Triac dimmable LED driver	36W @ 200V~240V	4
Triac dimmable LED driver	75W @ 200V~240V	2

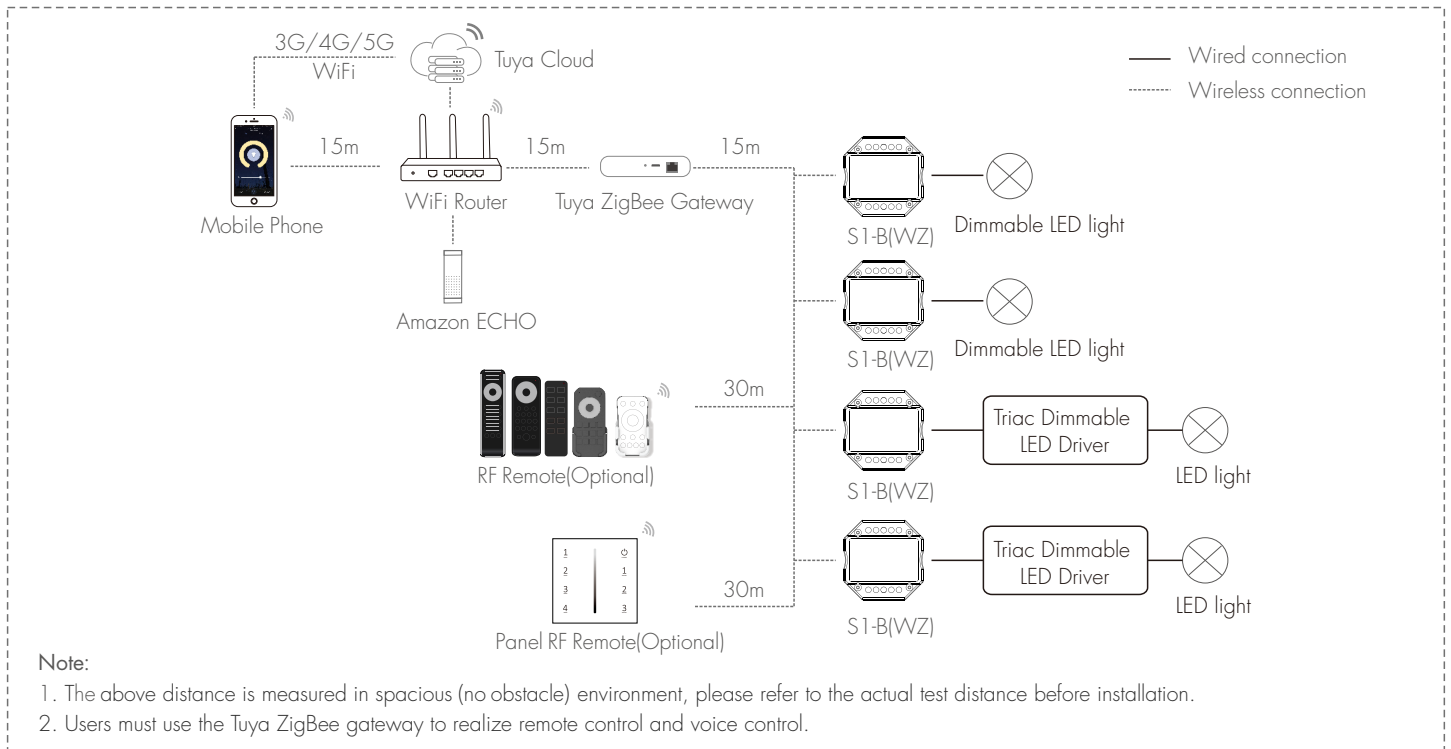
Because different manufacturers triac dimmable LED driver nameplate power rating is different, you can refer to the formula to calculate the max. number of LED driver. Formula: $D_{max} = 200W/RP$, at the same time need to meet the sum of the surge current (I_{surge}) does not exceed 130A. For example: triac dimmable LED driver nameplate power rating(RP) = 15.4W, surge current = 10A/230VAC, Then $D_{max} = 200/15.4 = 13(pcs)$, $I_{surge} = 13 * 10 = 130A$, the max. number of triac dimmable LED driver is 13.

Mechanical Structures and Installations



Typical Wall Junction Box Mounting

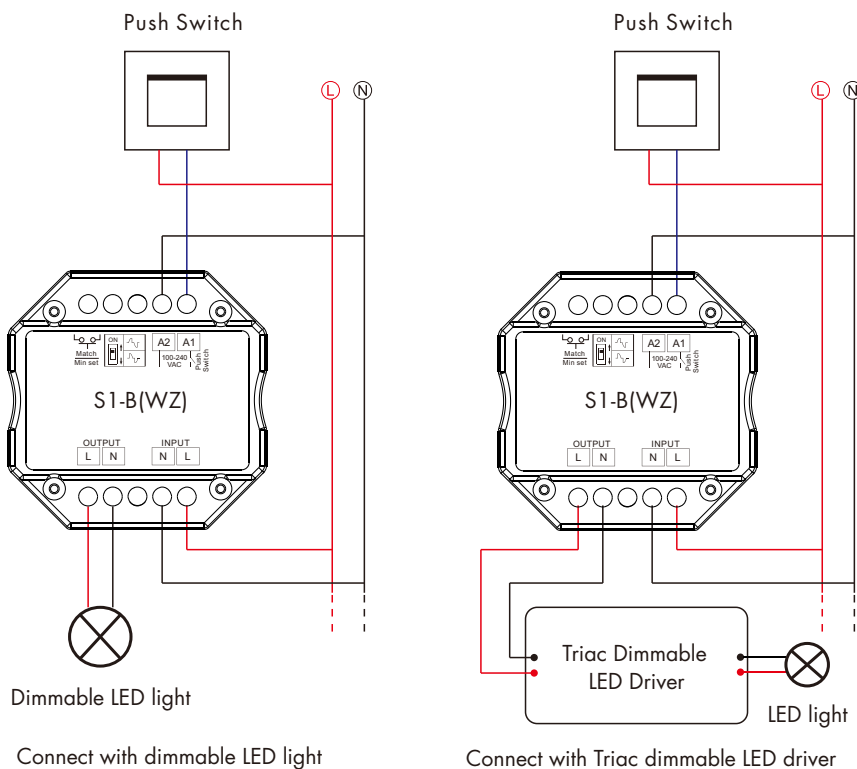




Wiring diagram

⚠ Caution:

Please carefully ensure all wire connections and polarities are correct and secure before applying power, otherwise this controller will be damaged.



Light on/off fade time:

Switch off the power, then switch on power, repeat again.

Immediately short press match key 3 times, the light on/off time will change between 3s and 0.5s.

Factory default (long press Match key 20s):

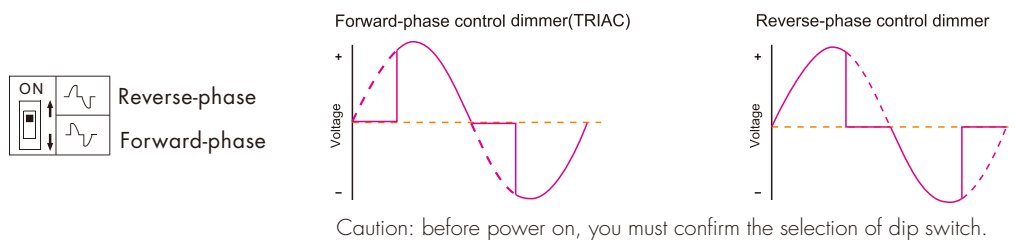
Min light brightness is 5%, on/off fade time is 0.5s.

Min brightness setting

Long press Min set key for 10s, the light blink 2 times, ready for min brightness set, then short press Min set key 1-6 times, to get 6 min brightness: 5%, 10%, 15%, 20%, 25% or 30%, the light will output the current min brightness immediately, wait 8s, quit min brightness set automatically, the light will return output 100% brightness.

Leading edge or trailing edge dimming setting

Select leading edge(forward-phase) dimmer or trailing edge(reverse-phase) dimmer according to dimmable LED light or driver.



AC Push Dim Function (Optional)

- **Short press:**
Turn on or off light.
- **Long press (1-6s):**
Press and hold to step-less dimming, With every other long press, the light level goes to the opposite direction.
- **Dimming memory:**
Light returns to the previous dimming level when switched off and on again, even at power failure.

Tuya Smart APP network connection and operation

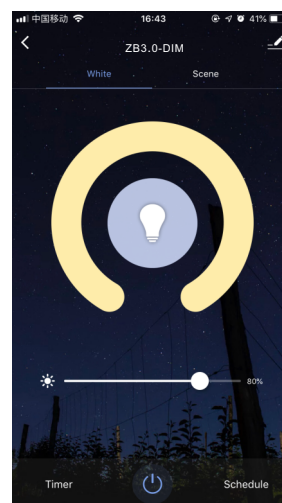
Please download the corresponding Tuya smart/Smart life APP according to your region.
Press and hold Match/Set key for 2s, reset ZigBee network.

Press and hold Match/Set key for 5s, or push twice Match/Set key fastly,
Clear previous network connection, enter config mode.
the blue LED indicator fast flash.

Repeat power on and off for 5 consecutive times,
also clear previous network connection, enter config mode.

If Tuya smart APP network connection succeed, the blue LED indicator will stop flash,
and in Tuya smart APP, you can find ZB3.0-DIM device.

Tuya smart APP interface operation:
Touch brightness slide to adjust brightness.



S1-B(WZ) match RF remote control (Optional)

End user can choose the suitable match/delete ways. Two options are offered for selection:

Use the S1-B(WZ)'s Match key

Match:
Short press match key of S1-B(WZ),
immediately press on/off key (single zone remote)
or zone key (multiple zone remote) on the remote.

Delete:
Press and hold match key of S1-B(WZ) for 1.5s to delete all match,
The light blinks 5 times means all matched remotes were deleted.

Use Power Restart

Match:
Switch off the power of S1-B(WZ), then switch on power, repeat again,
Immediately short press on/off key (single zone remote)
or zone key (multiple zone remote) 3 times on the remote.
The light blinks 3 times means match is successful.

Delete:
Switch off the power of S1-B(WZ), then switch on power, repeat again,
Immediately short press on/off key (single zone remote)
or zone key (multiple zone remote) 5 times on the remote.
The light blinks 5 times means all matched remotes were deleted.

S1-B(WZ) work as ZigBee-RF converter to match other RF dimming LED controller or driver

End user can choose the suitable match/delete ways. Two options are offered for selection:

Use the controller's Match key

Match:
Short press match key of the controller,
immediately press on/off key on the Tuya smart APP.
The LED indicator fast flash a few times means match is successful.

Delete:
Press and hold match key of the controller for 5s,
The LED indicator fast flash a few times
means match was deleted.

Use Power Restart

Match:
Switch off the power of the controller, then switch on power, repeat again,
Immediately short press on/off key 3 times on the Tuya smart APP.
The light blinks 3 times means match is successful.

Delete:
Switch off the power of the controller, then switch on power, repeat again,
Immediately short press on/off key 5 times on the Tuya smart APP.
The light blinks 5 times means match was deleted.